

PHONÉTIQUE FRANÇAISE

Critères articulatoires des **VOYELLES**

1. Oralité / nasalité

2. L'arrondissement

3. Fermée / Ouverte

4. Antérieure / Postérieure

Classification articulatoire des voyelles

Simplification pédagogique du vocalisme

Stratégies de correction des voyelles

SEMI-VOYELLES

Activités correction

Critères articulatoires des voyelles

1. Oralité / nasalité

Les **voyelles orales** se prononcent avec le voile du palais relevé, ce qui ferme le passage nasal.

Les **voyelles nasales** se prononcent avec le voile du palais abaissé, ce qui laisse passer de l'air par la bouche et par le nez.



2. L'arrondissement



Pour les **voyelles arrondies** les lèvres sont arrondies et projetées en avant: [y] [u] [ø] [œ] [o] [ɔ] [ɑ]



Pour les **voyelles non arrondies** les lèvres sont écartées ou dans une position neutre: **[i]**
[e] [ɛ] [a]

3. Fermée / Ouverte

Les **voyelles fermées**: la langue s'élève et il y a un rétrécissement de la cavité buccale

[i] [y] [u]
[e] [ø] [o]

Les **voyelles ouvertes**: La langue est en repos ou peu élevée et il y a une ouverture dans la cavité buccale

[ɛ] [œ] [ɔ]
[a] [ɑ]

4. Antérieure / Postérieure

Les **voyelles antérieures (aiguës)**: le bout de la langue se déplace vers l'avant de la bouche

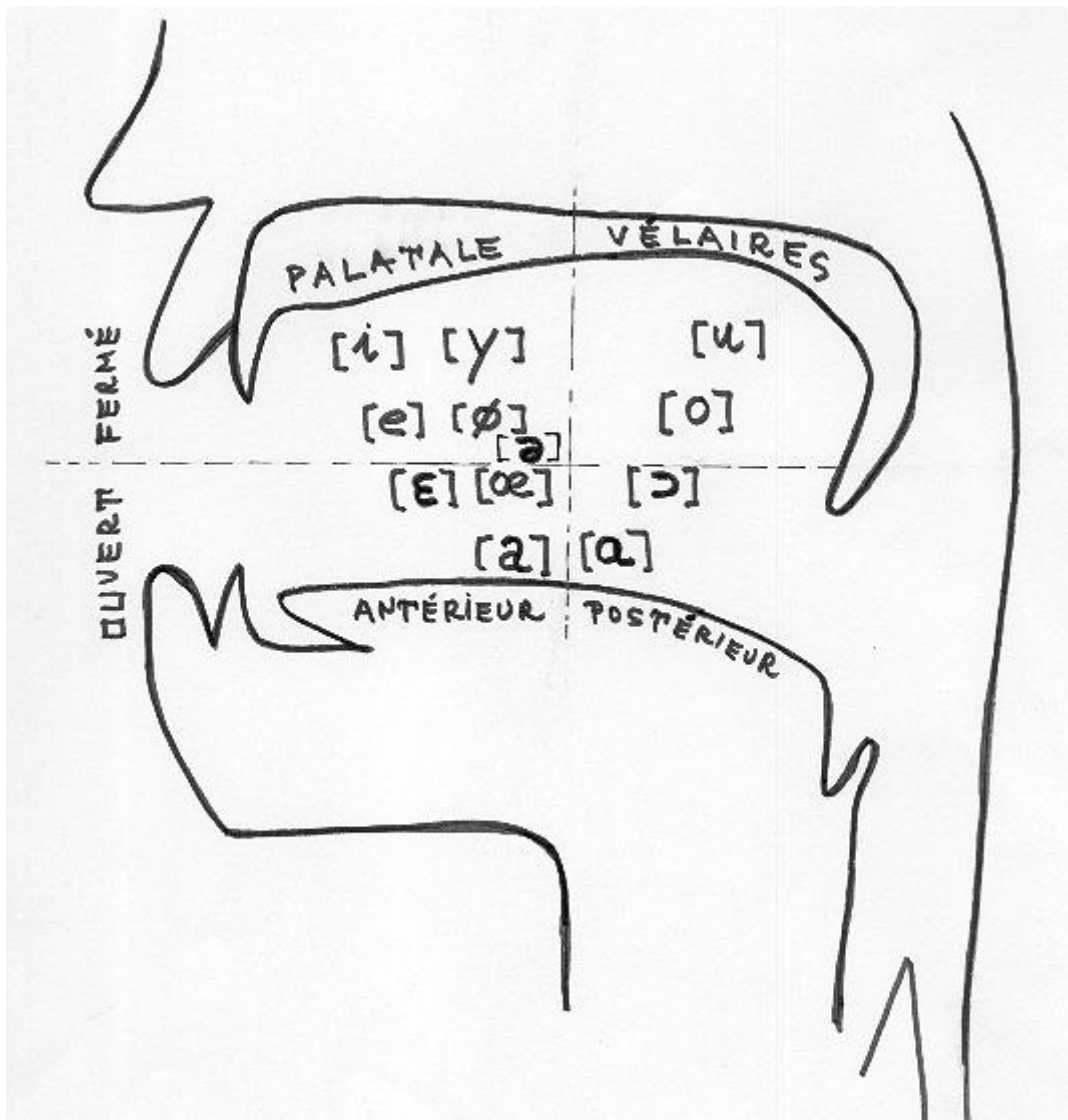
[i] [y] [e] [ø] [ɛ] [œ] [a]

Les **voyelles postérieures (graves)**: le dos de la langue se masse dans l'arrière de la bouche

[u] [o] [ɔ] [ɑ]

LE SYSTÈME PHONOLOGIQUE DU FRANÇAIS

CLASSIFICATION ARTICULATOIRE DES VOYELLES



VOYELLES ORALES

			arrondies	
	[i]	[y]	[u]	
fermées	[e]	[ø]	[o]	
		[ə]		
ouvertes	[ɛ]	[œ]	[ɔ]	
		[a]	[ɑ]	
	antérieures (aigües)	postérieures (graves)		

VOYELLES NASALES

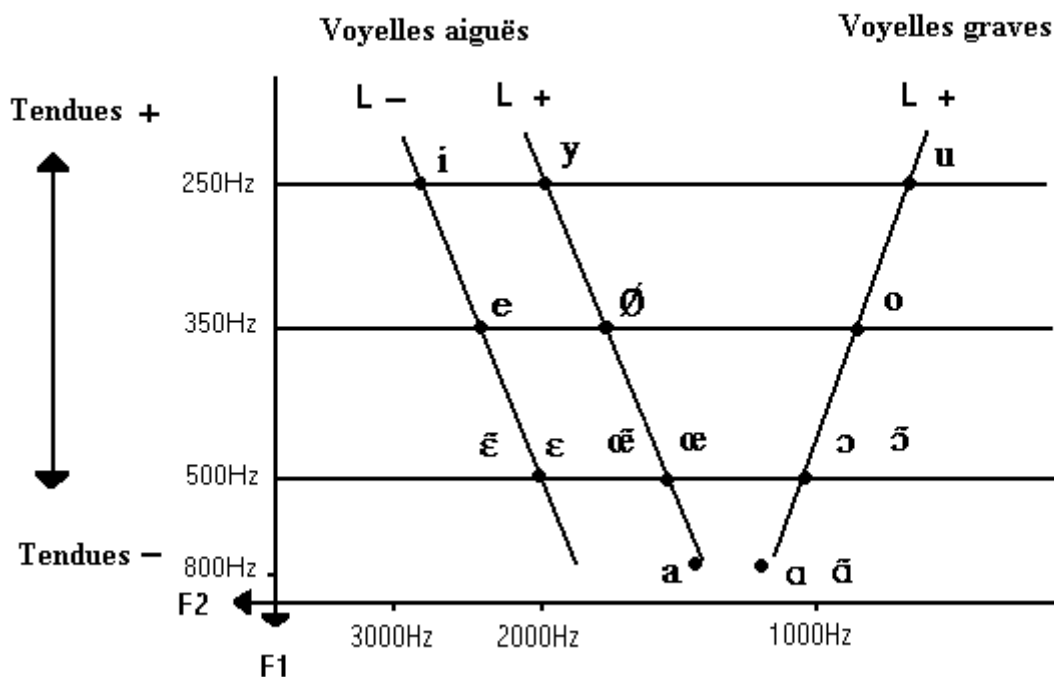
[ɛ̃]	[œ̃]	[ɔ̃]
	[ã]	

Références:

Prononciation du français - Le système vocalique (in Projet phonologique du français contemporain)

Présentation du français oral

Tableau articulatoire et acoustique des voyelles



"on peut dire qu'il y a en français 16 voyelles, dont dix sont des phonèmes essentiels à la compréhension linguistique. Ce sont [i], [y], [u], [ɔ̃] et [ɑ̃], qui n'ont qu'un seul timbre et cinq autres phonèmes qui peuvent se réaliser selon des variantes phonétiques, caractéristiques du français standard. Ce sont: *E* qui peut être [e] ou [ɛ], *EU* qui peut être [ø], [ɘ] ou [œ], *O* qui peut être [o] ou [ɔ], *A* qui peut être [a] ou [ɑ], /*E**/ qui peut être [ĕ] ou [œ̃]." (LEON, P. et M., *Introduction à la phonétique corrective*, Hachette/Larousse, Paris, 1964, p. 18.)

En tenant compte de l'évolution du vocalisme (neutralisation de certaines oppositions vocaliques), ainsi que de l'existence d'un système vocalique fondamental ou essentiel du français (P. & M. LEON, 1974) nous proposons de privilégier à des fins pédagogiques les sons (archiphonèmes) suivants:

/E/	à la place de l'opposition	[ɛ] - [e]
/O/	" "	[ɔ] - [o]
/OE/	" "	[oe] - [ø]
/A/	" "	[a] - [ɑ]
/E*/	" "	[ɛ̃] - [œ̃]

Nous observons ainsi un système vocalique de 7 voyelles orales et 3 voyelles nasales

VOYELLES ORALES

[i]	[y]	[u]
/E/	/OE/	/O/
	/A/	

VOYELLES NASALES

/E*/	[ɔ̃]
	[ã]

Et nos stratégies pédagogiques pour la correction phonétique se centreront sur les oppositions suivantes:

[i] [y] [u]

/E/ /OE/ /O/

/O/ [ɔ̃]

/A/ [ã]

[ã] /E*/

[i] "si", "livre"

/E/ "pied", "général"

/A/ "va", "base"

/O/ "comme", "auto"

[u] "mouche", "tout"

[y] "sur", "lune"

/OE/ "fleur", "peu"

/E*/ "cinq", "parfum"

[ã] "vent", "flan"

[ɔ̃] "bon", "monter"

LES SEMI-VOYELLES ou SEMI-CONSONNES

Ce sont des phonèmes intermédiaires entre les voyelles et les consonnes. Quand on les prononce, on entend le timbre d'une voyelle auquel s'ajoute le frottement d'une consonne spirante. Leur fréquence d'emploi est liée à la vitesse du débit de la parole, plus celui-ci est rapide, plus il y aura de semi-voyelles.

[j] [w] [ɥ]

[j] "miel", "tuyeau", "fille", "abeille"

[w] "oui", "roi"

[ɥ] "lui", "nuage"

Critères articulatoires des consonnes

Mode d'articulation

Le mode d'articulation est défini par un certain nombre de facteurs qui modifient la nature du courant d'air expiré :

- intervention des cordes vocales ou mise en vibration: **articulation sonore**
- fermeture momentanée du passage de l'air suivie d'une ouverture brusque (explosion): **articulation occlusive**
- rétrécissement du passage de l'air qui produit un bruit de friction ou de frôlement : **articulation fricative**
- position abaissée du voile du palais: **articulation nasale**
- contact de la langue au milieu du canal buccal; l'air sort des deux côtés: **articulation latérale**

- une série d' occlusions brèves et séparées de la luvette: **articulation vibrante**

Point d' articulation

Le point d'articulation est l'endroit où se trouve, dans la cavité buccale, un obstacle au passage de l'air. De manière générale, on peut dire que le point d'articulation est l'endroit où vient se placer la langue pour obstruer le passage du canal d'air.

Le point d'articulation peut se situer aux endroits suivants :

les lèvres (**articulations labiales ou bilabiales**)

les dents (**articulations dentales**)

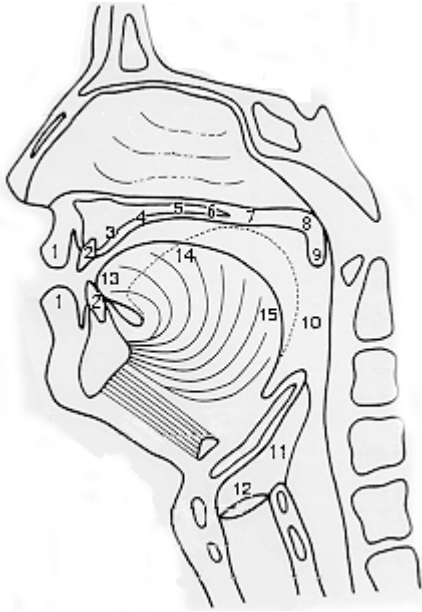
les lèvres et les dents (**articulations labio-dentales**)

les alvéoles (**articulations alvéolaires**)

le palais (**articulations palatales**)

le voile du palais (**articulations vélares**)

la luvette (**articulations uvulaires**)



Organe anatomique	Nomenclature phonétique correspondante	
1 lèvres	labiales	
2 dents	dentales	
3 alvéoles	alvéolaires	
4 palais dur	pré-palatales	
5 palais dur	médio-palatales	
6 voile du palais	post-palatales	
7 voile du palais	pré-vélares	
8 voile du palais	post-vélares	
9 luette (<i>uvula</i>)	uvulaires	
10 pharynx	pharyngales	
11 larynx	laryngales	
12 glotte	glottales	
13 apex	apicales (pré-dorsales)	
14 dos de la langue	médio-dorsales	dorsales
15 racine	radicales (post-dorsales)	

CLASSIFICATION ARTICULATOIRE DES CONSONNES

		BILABIALE	LABIODENTALE	DENTALE	PALATALE	VE
LAIRE						
OCCLUSIVES [k]	Sourde	[p]		[t]		
	Sonore	[b]		[d]		[g]
FRICATIVES	Sourde		[f]	[s]	[ʃ]	
	Sonore		[v]	[z]	[ʒ]	
NASALES		[m]		[n]	[ɲ]	
LATERALES				[l]		
VIBRANTES						[R]

- [p] père, coupe
 - [t] ton, autre
 - [k] kilo, disque
 - [b] bon, arabe
 - [d] don, idole
 - [g] guerre, fugue
 - [f] fin, golfe
 - [s] son, penser
 - [m] mer, mode
 - [n] non, nager
 - [ɲ] vigne, signal
 - [l] lion, salon

 - [v] vie, avoir
 - [z] maison, zone
 - [ʃ] chat, bouche
 - [ʒ] joli, plage
 - [R] riz, heure
-

Mode d'articulation		Lieu d'articulation					
Occlusive		Bi-labiale	Labio-dentale	Apico-dentale	Dorso-palatale	Dorso-vélaire	Dorso-uvulaire
Sourde	Orale	p		t		k	
	Nasale						
Sonore	Orale	b		d		g	
	Nasale	m		n		ɲ	
Constrictive							
Sourde	Orale		f	s	ʃ		
Sonore	Orale		v	z	ʒ		
Liquide				l			R

Représentation des 17 phonèmes consonantiques

MODE D'ARTICULATION		MODE D'ARTICULATION								MODE D'ARTICULATION	
		<i>Bilabiale</i>	<i>Labio-dentale</i>	<i>Dentale</i>	<i>Alvéolaire</i>	<i>Prépalatale</i>	<i>Palatale</i>	<i>Vélaire</i>	<i>Uvulaire</i>		
Occlusive	Médiane	p		t				k		Sourd	Orale
		b		d				g		sonore	
m			n			ɲ				Nasale	
Constrictive	Médiane		f		s	ʃ				sourd	Orale
			v		z	ʒ	j		R	sonore	
	Latérale			l						sonore	
Médiane		ɥ, w					ɥ	w			

DIFFICULTÉS ET INTERFÉRENCES ARTICULATOIRES DES CONSONNES

Les consonnes du français qui présentent des difficultés ou des interférences lorsqu' un étudiant étranger doit les entendre ou les prononcer sont les suivantes:

[v] [z] [ʃ] [ʒ] [R]

Ainsi nos stratégies pédagogiques pour la correction phonétique des consonnes se centreront sur les oppositions suivantes:

[b] - [v]

[s] - [z]

[ʃ] - [ʒ]

[g] - [R]

Mes meilleurs vœux de succès

DEYAA ELDEN SAEED