

تعليمات هامة

عزيزى الطالب:

- ١- اقرأ السؤال بعناية، وفكر فيه جيداً قبل البدء فى إجابته.
 - ٢- أجب عن جميع الأسئلة ولا تترك أى سؤال دون إجابة.
 - ٣- عند إجابتك للأسئلة المقالية، أجب فيما لايزيد عن المساحة المحددة لكل سؤال.
 - ٤- عند إجابتك عن أسئلة الاختيار من متعدد إن وجدت: ظلل الدائرة ذات الرمز الدال على الإجابة الصحيحة تظليلاً كاملاً لكل سؤال.
 - فى حالة ما إذا أجبـت إجابة خطأ، ثم قمت بالشطب وأجبـت إجابة صحيحة تحسب الإجابة صحيحة.
 - وفى حالة ما إذا أجبـت إجابة صحيحة، ثم قمت بالشطب وأجبـت إجابة خطأ تحسب الإجابة خطأ.
 - فى حالة التظليل على أكثر من رمز، تعتبر الإجابة خطأ.
- ملحوظة:
- لا تكرر الإجابة عن الأسئلة الموضوعية (الاختيار من متعدد)، فلنن تقندر إلا الإجابة الأولى فقط .
 - ٥- عدد أسئلة الكتيب (٥٧) سؤالاً.
 - ٦- عدد صفحات الكتيب (١٢) صفحة خلاف الغلاف.
 - ٧- تأكد من ترقيم الأسئلة تصاعدياً، ومن عدد صفحات كتيبك، فهي مسئوليتك.
 - ٨- زمن الاختبار (٣ ساعات) .
 - ٩- الدرجة الكلية للاختبار (٦٠ درجة) .



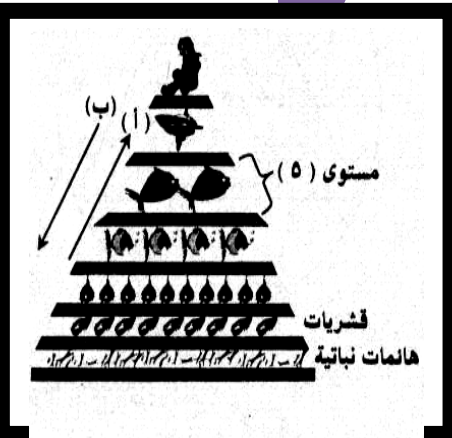
١- تخير الإجابة الصحيحة في (أ) أو (ب) :
 (أ) يعتبر إنشاء مزارع للأسمك والقشريات إحدى الوسائل المستخدمة لعلاج
 (أ) تجريف التربة (ب) الرعي الجائر (ج) إهدار الماء (د) الزحف العمراني
 (ب) أي الأطوال الموجية الآتية لا يستطيع الكلوروفيل إمتصاصها نانومتر.
 (أ) ٣٠٠ (ب) ٤٠٠ (ج) ٥٠٠ (د) ٦٠٠

٢- ما المقصود بأحد المصطلحين الآتيين (أ) أو (ب) :
 (أ) المراعى الطبيعية .
 (ب) الإستزاف .

٣- أذكر أهمية أحد النقاط الآتية (أ) أو (ب) :
 (أ) البكتيريا العقدية .
 (ب) ديدان الأرض .

٤- ما المقصود بـ : البيوجاز ؟

٥- الشكل التالي يوضح هرم الطاقة البحرى، افحصه ثم أجب عن الأسئلة الآتية :
 أ- ماذا يمثل الحرفين (أ) و (ب) ؟



ب- أذكر كائنات المستوى (٥) ؟



٦- أذكر وجه الشبه والإختلاف بين : الكائنات المنتجة والكائنات المحللة ؟

٧- علل لما يأتي :
- مازال إستخدام الوقود النووي فى توليد الطاقة محدوداً .

٨- أذكر إستخداماً واحداً لأى من (أ) أو (ب) :
(أ) اللدائن .
(ب) الفلـسبار .

٩- أكتب المصطلح العلمى لكل مما يأتى:
أ- موارد غير متجددة يستثمرها الإنسان فى شتى نشاطات حياته .
ب- وحدة بناء الغلاف الحيوى .

١٠- أذكر الرقم الدال على كل مما يأتى :
أ- عدد أنواع الطيور المنقرضة .
ب- نسبة الماء العذب على سطح الأرض .

١١- ما هى وسائل علاج احدى المشكلتين الآتيتين (أ) أو (ب) :
(أ) تجريف التربة .
(ب) الزحف العمرانى .



بوكليت علوم البيئـة

١٢- ما أنسب مصادر الطاقة التي يمكن الإنتفاع بها فى مصر؟

١٣- ما الفرق بين :

- الرعى فى مناطق الأعشاب والرعى فى مناطق الأشجار والشجيرات.

١٤- أذكر : مظاهر الإسراف فى إستخدام الماء ؟ (يكتفى بنقطتين)

١٥- ناقش أحد العبارتين الآتيتين (أ) أو (ب) : (يكتفى بأربع نقاط)

- (أ) أضرار الرعى الجائر .
(ب) أضرار القطع الجائر للأشجار .

١٦- تخير الإجابة الصحيحة :

- عندما تصبح درجة الحرارة غير مناسبة تلجأ الثعابين
Ⓐ تكوين الجراثيم Ⓑ الخمول الصيفى Ⓒ البيات الشتوى Ⓓ تكوين الحويصلات

١٧- ما المقصود بأحد المطلحين الآتيين (أ) أو (ب) :

- (أ) الصيد الجائر.
(ب) الرعى المنظم .

١٨- علل لما يأتى :

- التوافق الضوئى المناسب ضرورى لتكوين الأزهار فى نبات القمح .



١٩- ما الدور الذي يقوم به كل مما يأتي:
 أ- المحميات الطبيعية .

ب- الدبال .

٢٠- فسر أحد العبارتين الآتيتين (أ) أو (ب) :
 (أ) للأسمدة العضوية دور هام في التربة الزراعية .
 (ب) الساق النباتية ذات إنتحاء ضوئى موجب .

٢١- تخير الإجابة الصحيحة في أحد النقاط الآتية (أ) أو (ب) :
 (أ) تبلغ درجة الملوحة في الخليج العربي جرام / لتر .

أ) ٢٠ ب) ٣٥ ج) ٤٠ د) ٤٠

(ب) أى مما يلى يساعد اليربوع فى الإستغناء عن شرب الماء
 أ) تركيز بوله ب) إستخلاص الماء من النباتات العصارية
 ج) قلة عرقه د) التغذية على دماء الفرائس

٢٢- ما الفرق بين :

- المبيدات الكيميائية والأسمدة الكيميائية . (من حيث تأثيرها على التربة)

٢٣- أكتب المصطلح العلمى :

- إزالة الطبقة السطحية للتربة الصالحة للزراعة .

٢٤- علل لما يأتى فى أحد العبارتين الآتيتين (أ) أو (ب) :

(أ) تعميم الزراعات وحيدة المحصول سلاح ذو حدين .

(ب) ثبات التوازن البيولوجى فى أى نظام بيئى .

٢٥- أذكر فائدة كل مما يأتي :

أ- الأشجار فى المناطق الزراعية .

ب- أملاح الفوسفات والنترات فى البيئة البحرية .

٢٦- أذكر مثلاً واحداً فى كل مما يأتي:

أ- أشعة قصيرة الموجة .

ب- مراعى تدهورت فى مصر نتيجة الرعى الجائر .

٢٧- ما النتائج المترتبة على كل مما يأتي :

أ- ترشيد إستهلاك الماء العذب .

ب- كثرة أعداد الفرائس فى النظام الصحراوى .

٢٨- وضح بالرسم فقط كامل البيانات :

- كائنات ومكونات النظام الإيكولوجى وعلاقته بسريان الطاقة ودوران المواد ؟



٢٩- أذكر السبب في كل مما يأتي :
أ- عدم موت الكائنات البحرية في منطقة التندرا القطبية .

ب- أهمية عقد الإتفاقيات بين دول حوض النيل .

٣٠- تخير الإجابة الصحيحة في أحد النقاط الآتية (أ) أو (ب) :

(أ) من الموارد المؤقتة الصلبة غير العضوية

(أ) الفحم (ب) المعادن (ج) البترول (د) الميثان
(ب) الحلقة الثالثة أعلى في الطاقة من الحلقة الخامسة في النظام البيئي البحري بمقدار

(أ) مرة واحدة (ب) ١٠ مرات (ج) ١٠٠ مرة (د) ١٠٠٠ مرة

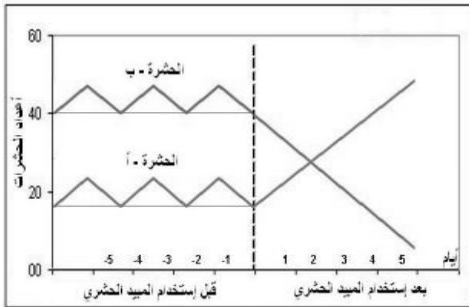
٣١- أكتب المصطلح العلمي لكل مما يأتي :

أ- إتساع زمام المدن على حساب المساحات القابلة للزراعة حولها .

ب- مواد كيميائية أساسها مكونات ومشتقات البترول .

٣٢- أنظر إلى الشكل التالي جيداً ، ثم أجب عن الأسئلة الآتية :

أ- أي الحشرات نافع وأيها ضار ؟



ب- ماذا يحدث للحشرات عند

إستخدام المكافحة البيولوجية بدلاً من المكافحة الكيميائية ؟

٣٣- أذكر إستخداماً واحداً لكل مما يأتي :
أ- الألياف الصناعية .

ب- البلاكتون .

٣٤- وضح صور التكيف فى الكائنات الآتية :
أ- الأسماك .

ب- الطيور .

٣٥- علل لما يأتي : يتحكم الضوء فى توزيع الكائنات الحية عند مختلف الأعماق.

٣٦- قارن بين كل مما يأتي : الموارد المتجددة والموارد غير المتجددة .

٣٧- فسر ما يلى : يتعرض نهر النيل للعديد من الملوثات ؟

٣٨- ما المقصود بـ : الهجرة ؟

٣٩- " يعتبر الكساء الخضرى الدائم نباتات صحراوية حقيقية " ناقش؟



٤٠- تـكـلم باختصار عن : تأثير الصيد الجائر للحيوانات البرية والبحرية ؟
(يكتفى بأربع نقاط)

٤١- علـل لما يأتـى : يعتبر استخدام البترول كوقود إستنزاف لمورد بيئى هام.

٤٢- أذكر الرقم الدال على كل مما يأتى :

- أ- مساحة الصحراء الكبرى .
ب- نسبة زيادة إستهلاك الفرد فى الدول المتقدمة للطاقة .

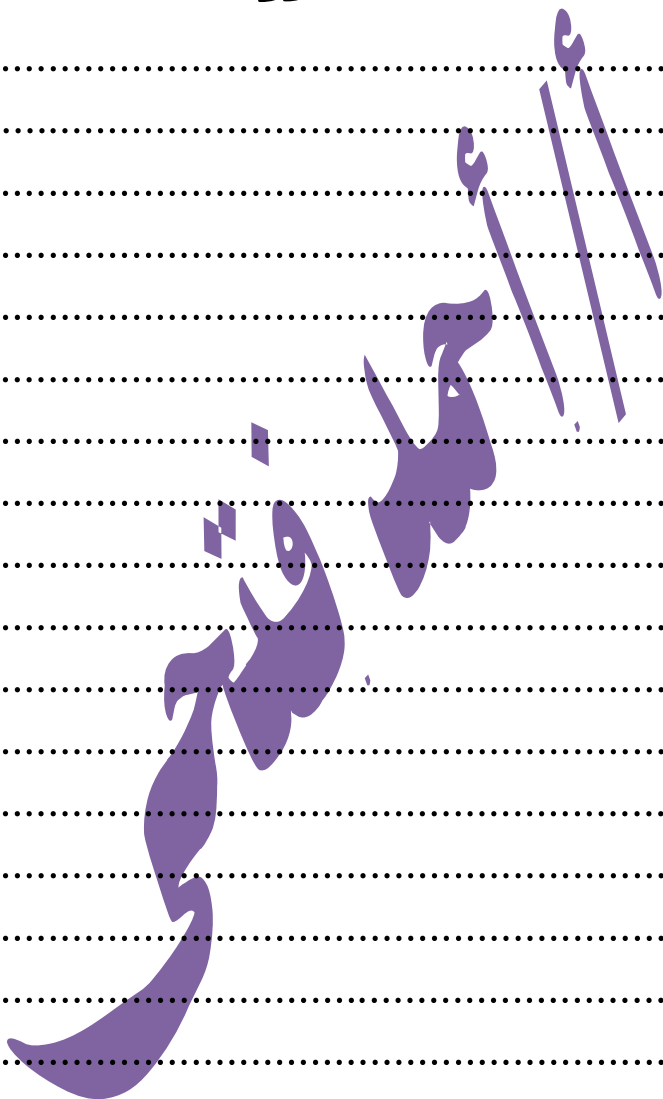
٤٣- ماذا يحدث فى أى حالة من الحالتين الآتيتين (أ) أو (ب) :
(أ) إنخفاض درجة حرارة الوسط التى تعيش فيه السلاحف الصحراوية .
(ب) تعرض القشريات الهائمة إلى أشعة فوق بنفسجية .

٤٤- فسر ما يأتى :
- يفضل صناعة سيارات تعمل بالكهرباء باستخدام الخلايا الشمسية.

٤٥- أذكر كل مما يأتى :
أ- أهم الأملاح المذابة فى مياه البحار والمحيطات ؟

ب- تأثير درجة الحرارة على الكائنات المجهرية ؟

سورة



مع أطيـب تمنياتي بالنجاح والتفوق
أ/أحمد فتحي

