





## شاومنج يغشش الثانوية العامة

### بيسية حول الصور المنشورات المجتمع

|| يقل الماء في الخلايا فيزيد تركيز عصارتها فتجذب الماء بالإسموزية من الخلايا المحيطة بها ، حتى يصل الضد إلى وعية الخشب في العروق الدقيقة فالكبيرة فالعرق الوسطي للورقة .

|| يقع الماء الموجود في أوعية الخشب تحت تأثير قوة شدة برة فيرتفع الماء في أوعية الخشب و القصبيات في الساق الجذر المتصلة على شكل شبكة .

4. تتضح ظاهرة الإدماء في نبات الصبار ولا تتضح في نبات الصنوبر .

|| لأن الإدماء يحدث بتأثير الضغط الجذري و هو معدوم في النبات مثل الصنوبر و موجود في باقي النباتات مثل الصبار .

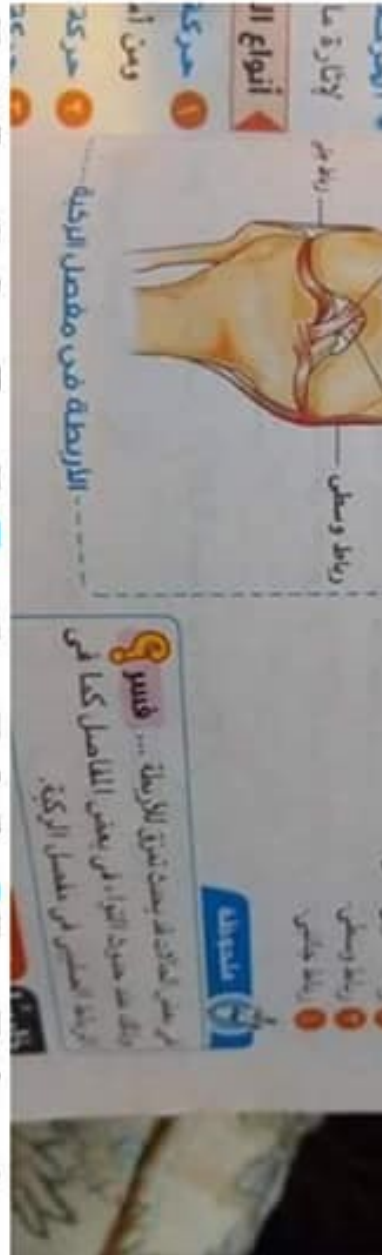
4. تقل حركة انتقال العصارة الناضجة عند انخفاض الحرارة أو نقص الأكسجين .

|| عند انخفاض الحرارة يتجمد السيتوبلازم الذي تنتقل عليه عصارة الناضجة في الأنابيب الغربالية ، و عند نقص الأكسجين تقل الطاقة الناتجة من التنفس الخلوي فتقل سرعة النقل لأداء عملية نشطة تحتاج للطاقة .

44. جدار البطين الأيسر أكثر سمكاً من جدار البطين الأيمن .

|| لأن البطين الأيسر يدفع الدم خلال الأورطى لمسافة كبيرة جميع أجزاء الجسم ، بينما البطين الأيسر يدفع الدم لمسافة قصيرة عبر الشريان الرئوي للرئتين .

|| عدم رجوع الدم في الأوردة عادة إلى الأجزاء السفلى من الجسم .



ما درست في مادة الأحياء أجيب عن الأسئلة الآتية .

المصطلح العلمي الدال على العبارة التالية .

بروتينية تفرزها الخلايا التلية المنشطة تحت

إفراز على الأنسجة .

الإجابة الصحيحة فقط مما يلي .

ألية الأوعية الدموية والشعيرات الدموية في منطقتي

كيمو كينات

برفورين

ميتو كينات

ستامين

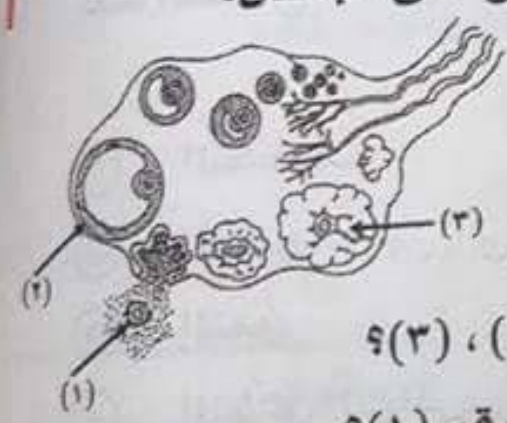


البذور اللانندوسبرمية	الانندوسبرمية
ذات فلقتين مثل الفول والبسلة	لقه واحدة مثل والذرة
يتغذى الجنين على الانندوسبرم اثناء تكوينه مما  يضطر النبات الى تخزين غذاء اخر للجنين في  الفلقتين	الجنين ببعض سبرم
تتطلب الاغلفة البيضية لتكوين القصة وتعاف	فيها اغلفة مع اغلفة لتكوين



6 ماذا يحدث عند:  
اختفاء إنزيمات اللولب من الخلية الحية؟

7 الشكل المجاور يوضح قطاعاً عرضياً في مبيض أنثى الإنسان.



ادرس الشكل ثم أجب عما يلي:

أولاً: كم عدد الأيام التي يحتاجها

التركيب رقم (2) لكي ينمو؟

ثانياً: ما اسم الهرمونات التي تفرز من رقمي (2) ، (3)؟

ثالثاً: كم عدد المجموعات الصبغية في الخلية رقم (1)؟





.....

سؤالين (أ) أو (ب) ثم اذكر ما المقصود به:

اصموغ.

الصحيحة فقط مما يلي:

لمنوية عند تكوين الحيوانات المنوية في مرحلة .....

.....



حافظ

نهائي.

.....

رأ مهمًا في تدمير الميكروبات الموجودة بالدم؟



الشكل المقابل يوضح آلية المناعة الخلوية.

في ضوء ذلك أجب عن الآتي:

ولاً: ما أهمية العضى رقم (٢)؟

ثانياً: ما أهمية بروتين التوافق النسيجي؟

الثالثاً: ماذا يحدث إذا غاب التركيب رقم (٣)؟





تعليق

مشاركة تعليق 

بني

ة انتقال العصارة الناضجة عند انخفاض الحرارة أو نقص

ن الحرارة يتجمد السيتوبلازم الذي تنتقل عليه العصارة  
 الأنايب الغريالية ، و عند نقص الأكسجين تقل الطاقة  
 تنفس الخلوي فتقل سرعة النقل لأنه عملية نشطة تحتاج

مشاركة تعليق 

بني

لرسم فقط مع كتابة البيئات : الاربطة في مفصل الركبة

مشاركة تعليق 

بني

في مادة الأحياء أجب عن الأسئلة الآتية :