

اختبار تكاثر (الإنسان) الاسم : .....

السؤال الأول : (1) اكتب المفهوم

١. كتله من الخلايا الصغيرة تنغمس بين ثنايا بطانة الرحم فى نهاية الأسبوع الأول للحمل

٢. نواة خليه جنين متقدم تستطيع توجيه نمو البويضة مثل نواة اللاقحه

٣. أحد وسائل منع الحمل التي لا تمنع عملية التبويض ولا تمنع التلقيح ولا تمنع الاخصاب

(ب) اختر الإجابة الصحيحة.

١. يحتوى الخصيتين فى رجل ما على ٦ مليون خلية من امهات المنى فيكون عدد الحيوانات المنوية الناتجة عنها

ا- ٦ مليون ب- ١٢ مليون ج- ٢٤ مليون د- ٤٨ مليون

٢. من وظائف هرمون LH .....

ا- نمو الجسم الاصفر ب- نمو حوصلة جراف ج- حدوث التبويض د- كل ما سبق

٣. يتم تحرير البويضة من المبيض المرأة فى صورة .....

أ- أمهات البيض ب- خلية بيضية أولية ج- خلية بيضية ثانوية د- بويضة ناضجة

٤. ينضج من كل مبيض فى الإنسان حوالى ..... بويضة خلال سنوات الخصوبة التى تستمر ٣٠ سنة ،

أ- ١٠٠ بويضة ب- ٢٠٠ بويضة ج- ٤٠٠ بويضة د- ٨٠٠ بويضة

٥. ينشأ الحبل السرى فى الإنسان من .....

أ- غشاء الرهل ب- المشيمة ج- غشاء السلى د- الام

٦. يشترك التوأم المتماثل فيما يلى ما عدا .....

ا- المشيمة ب- الجينات ج- غشاء السلى د- غشاء الرهل

٧. الطريقة التي تمنع تكوين البويضة فى أنثى الإنسان كوسيلة لمنع الحمل .....

ا- الأقراص ب- التعقيم الجراحي ج- الواقي الذكري د- اللولب

٨. يتخلص الجنين من المواد الاخراجية بالانتشار من دم الجنين الى .....

أ- الجهاز التناسلى للأم ب- الجهاز البولى للأم ج- أمعاء الأم د- دم الأم

٩. يفسر ارتفاع تركيز هرمون البروجسترون بعد يوم ٢٦ من دورة الطمث ....

ا- حدوث عملية التبويض ب- حدوث الطمث ج- حدوث الحمل د- حدوث اجهاض

ج- ضع خط تحت المادة التي لا يمكن انتقالها من دم الأم إلى دم الجنين عبر المشيمة فيما يلى :

(جلوكوز - كحولات- الأستروجين - أجسام مضادة - فيروسات - خلايا دم حمراء - CO<sub>2</sub>)

خلايا الدم البيضاء- بروجسترون- الاحماض الامينية - الاحماض الدهنية - اليوريا - أكسجين )

د- ما المقصود بما يلى

١- المخاض

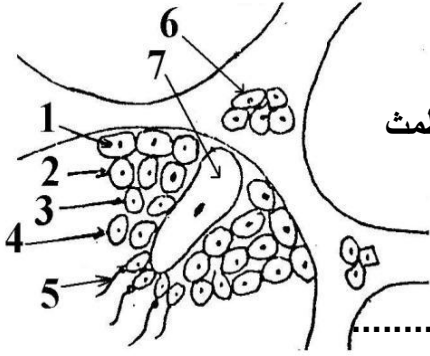
٢- السائل المنوى

**السؤال الثاني : أ- بم تفسر : اكتب الاجابة في الصفحة البيضاء**

- ١- تعامل الحيوانات المنوية للماشية بالطرد المركزي
- ٢- ضرورة دخول كل من رأس الحيوان المنوي وعنقه إلى داخل البويضة عند الإخصاب
- ٣- يختلف مصدر تغذية الحيوانات المنوية داخل الخصية عن خارج الخصية .
- ٤- من الناحية العلمية يمكن لبعض الرجال أن ينجبو بعد وفاتهم .

(ب) اثناء النهضة الاوربية تم ازالة خصيتي اطفال الاوبرا للمحافظة على اصواتهم العذبة (فسر ذلك )

(ج)- ماذا يحدث في الحالات الاتية : اكتب الاجابة في الصفحة البيضاء



١ . استئصال أحد المبيضين لإمرأة حامل في شهرها الثاني

٢ . وصول الحيوانات المنوية الى قناة فالوب في اليوم الثالث عشر من بدء الطمث

**السؤال الثالث : ا- افحص الشكل المقابل جيدا الذى يمثل قطاع فى الخصيه**

١ . اكتب رقم واسم التركيب التالى:

٢ . الخلايا التى تنتج بدون انقسام

٣ . الخلايا التى تنتج من انقسام ميتوزى

٤ . الخلايا التى تنتج من الانقسام الميوزى الثانى

٥ . خلايا يعتقد أن لها وظيفة مناعية

٦ . خلايا تفرز افرازاتها فى الدم مباشرة

٧ . علل: تجمع الخلايا (٥) حول الجزء (٧)

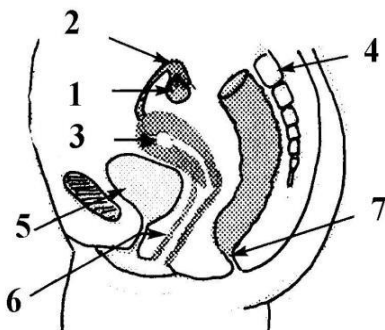
٨ . ارسم الخلية (٥) كاملة البيانات

٩ . فى اى مرحلة من مراحل تكوين الحيوانات المنوية تتكون الخلايا رقم (٣)..... ورقم (٥) .....

(ب) تحمل الميتوكوندريا فى الحيوان المنوى بعض الصفات الوراثية للرجل فهل تنتقل هذه الصفات الوراثية

للابناء عن طريق التكاثر الجنسى ام لا مع التعليل ؟

(س٦) - الشكل المقابل يوضح الجهاز التناسلى لأنثى الإنسان اكتب اسم ورقم التركيب



١ . تتم فية عملية الإخصاب ؟

٢ . تتم فيه عملية التكوين الجنينى ؟

٣ . يبطن بغشاء يفرز سائل مخاطي يعمل على ترطيبه ؟

٤ . يفرز هرمون البروجسترون ؟

٥ . يفرز هرمون الريلاكسين

٦ . جزء من الهيكل العظمى

٧ . يحدث فيه انقسام ميوزى اول

٨ . يحدث فيه انقسام ميوزى ثانى

٩ . غدة صماء مختلطه

١٠ . يعتبر غدة صماء مؤقتة