



تعليمات هامة:عزيزى الطالب:

- ١- اقرأ السؤال بعناية ، وفكر فيه جيداً قبل البدء فى إجابته.
- ٢- أجب عن جميع الأسئلة ولا تترك أى سؤال دون إجابة.
- ٣- عند إجابتك للأسئلة المقالية، أجب فيما لايزيد عن المساحة المحددة لكل سؤال.
- ٤- عند إجابتك عن أسئلة الاختيار من متعدد إن وجدت: ظلل الدائرة ذات الرمز الدال على الإجابة الصحيحة تظليلاً كاملاً لكل سؤال.
- فى حالة ما إذا أجب إجابة خطأ، ثم قمت بالشطب وأجبت إجابة صحيحة تحسب الإجابة صحيحة.
- وفى حالة ما إذا أجب إجابة صحيحة، ثم قمت بالشطب وأجبت إجابة خطأ تحسب الإجابة خطأ.
- فى حالة التظليل على أكثر من رمز، تعتبر الإجابة خطأ.

ملحوظة:

- لا تكرر الإجابة عن الأسئلة الموضوعية ( الاختيار من متعدد )، فلن تقدر إلا الإجابة الأولى فقط .
- ٥- عدد أسئلة الكتيب ( ٥٧ ) سؤالاً.
  - ٦- عدد صفحات الكتيب ( ١٢ ) صفحة خلاف الغلاف.
  - ٧- تأكد من ترقيم الأسئلة تصاعدياً، ومن عدد صفحات كتيبك، فهي مسئوليتك.
  - ٨- زمن الاختبار ( ٣ ساعات ) .
  - ٩- الدرجة الكلية للاختبار ( ٦٠ درجة ) .

مع تمنياتنا بالنجاح والتفوق



١- اختر الإجابة الصحيحة في أحد السؤالين ( أ ) أو ( ب ) :

أ- تعرف خلايا البنكرياس التي تفرز إنزيمات هاضمة باسم .....  
 ① خلايا بينية ② جزر لانجرهانز ③ خلايا حويصلية ④ خلايا بيتا  
 ب- الهرمون المسؤول عن اندفاع الحليب من الغدد اللبنية إستجابة لعملية  
 الرضاعة يفرز من .....

① قشرة الغدة الكظرية ② الفص الامامي للغدة النخامية  
 ③ الفص الخلفي للغدة النخامية ④ نخاع الغدة الكظرية  
 ٢- أكتب المصطلح العلمي : عظمة صغيرة مستديرة تقع أمام مفصل الركبة .

٣- فسر أحد العبارتين ( أ ) أو ( ب ) :

أ- تسمى الغدة الدرقية بغدة النشاط والطاقة .  
 ب- تستخدم خلاصة الفص الخلفي للغدة النخامية للماشية في حالات الولادة  
 المتعسرة.

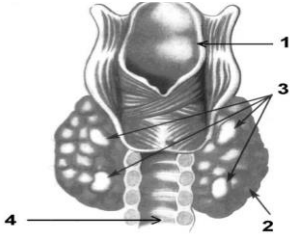
٤- كيف تعالج أحد الحالات التالية ( أ ) أو ( ب ) :

أ- تأخر الولادة .  
 ب- إنخفاض ضغط الدم بعد العمليات الجراحية.

٥- ما المقصود بـ : الخلايا العصبية المفرزة ؟

٦- قارن بين : الرباط الوسطى والرباط الجانبي في مفصل الركبة ؟





٧- مستعيناً بالشكل المقابل ، أجب عما يأتي:

- اكتب أسماء الأجزاء ( ١ ) ، ( ٤ ) ؟

- ما وظيفة التركيب رقم ( ٣ ) ؟

- ما أثر النقص الحاد في إفراز التركيب ( ٢ ) في البالغين ؟

٨- ماذا يحدث :

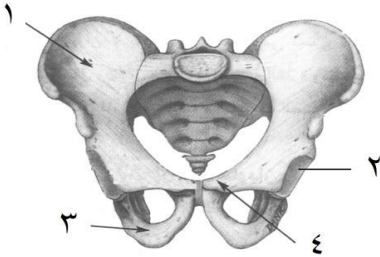
- ضمور عضلات الجسم وسلامة الجهاز العصبي والجهاز الهيكلي .

٩- اكتب المصطلح العلمي : هرمون نقص إفرازه يسبب لين العظام .

١٠- علل : يعاني مريض البول السكري من تعدد التبول والعطش .

١١- افحص الشكل المقابل ، ثم أجب عن الأسئلة التالية :

- ماذا يمثل هذا الشكل ؟



- اكتب أسماء الأجزاء المرقمة بالشكل ؟

- ما اسم عظمة الطرف السفلي التي تتم فصل مع التركيب رقم ( ٢ ) ؟

١٢- قارن بين : الفزامة والقماعة ؟

١٣- فسر : لا يصاب الشخص الذى يعانى من زيادة فى إفراز هرمون الأدرينالين بالشد العضلى .

١٤- ما المقصود بأحد المصطلحين ( أ ) أو ( ب ) :  
أ- الوحدة الحركية .  
ب- أندول حمض الخليك .

١٥- ما مدى صحة العبارات الآتية :  
- جميع العظام تتصل مع بعضها البعض بواسطة أربطة .

- قد يؤثر نفس الهرمون على نوعين مختلفين من الخلايا .

- الهرمون الواحد قد يقوم بعملين متضادين لأداء وظيفة واحدة .



١٦- ماذا يحدث في الحالات الآتية :

- حدوث خلل في التوازن بين مجموعة الهرمونات الجنسية التي تفرزها قشرة الغدة الكظرية والهرمونات الجنسية المفرزة من المناسل .

١٧- أكتب المصطلح العلمي لأي عبارة من العبارتين ( أ ) أو ( ب ) :

أ- عظمة مقوسة تنحني لأسفل تتصل من الأمام بعظمة القص ومن الخلف بالفقرات الظهرية .  
ب- نسيج ضام يصل العضلة التوأمية بعظمة الكعب .

١٨- علل لما يأتي : الدعامة التركيبية دعامة دائمة ودعامة جزئية .

- تعتبر المشيمة في الانسان من الغدد الصماء .

١٩- قارن بين كل مما يأتي :

- الإجهاد العضلي والشد العضلي .

- الأندروجينات والأستروجينات .



٢٠- عرف كل مما يأتي:  
- الغدد القنوية .

- مجموعة الهرمونات السكرية .

- الأربطة .

٢١- وضح بالرسم فقط كامل البيانات أحد الشكلين (أ) أو (ب) :  
أ- موضع إتصال الحزام الصدري بالجزء العلوي من الطرف العلوي .  
ب- جزر لانجرهانز .

٢٢- اختر الإجابة الصحيحة في أحد العبارتين (أ) أو (ب) :

أ- بعد اجراء عدة فحوصات لعينة دم انسان لوحظ نقص حاد ومستمر في مستويات الصوديوم فيعزى ذلك إلى وجود خلل في افراز هرمون .....

١ الكورتيكوستيرون

٢ الألدوستيرون

ب- أي من الهرمونات التالية يؤثر على نقل السائل العصبى إلى الليفة

العضلية .....

١ السكرتين

٢ علل: وجود الهرمونات فى النبات رغم خلوه من أعضاء خاصة بإفرازها .



٢٤ - أذكر أهمية ( أ ) أو ( ب ) :  
أ- المحاليق في النباتات المتسلقة .  
ب- الجذور الشادة في الأبدال .

٢٥ - ماذا يحدث في أحد الحالتين ( أ ) أو ( ب ) :  
أ- حقن امرأة حامل في شهرها الخامس بخلاصة الفص الخلفى للغدة النخامية للماشية  
ب- قطع الاتصال العصبى بين البنكرياس وغيره من الاعضاء الأندروجينات والأستروجينات .

٢٦ - أذكر مكان ووظيفة :  
- الحلقة الشوكية .

- الأدرينالين .

٢٧ - ماذا يحدث : نقص إفراز هرمون التستوستيرون في طفل ؟

٢٨ - علل : تعتبر المشيمة في الإنسان من الغدد الصماء ؟





٢٩- اكتب المصطلح العلمي في أحد العبارتين ( أ ) أو ( ب ) :  
 أ- هرمون عصبي يؤثر على غدد اخرى بالجسم .

ب- هرمون يفرز من الغشاء المخاطي المبطن للمعدة .

٣٠- أذكر: هرمون يؤثر على معدل الأيض الأساسي ويتحكم فيه .

٣١- علل : مفصل الكوع محدود الحركة بينما مفصل الكتف واسع الحركة .

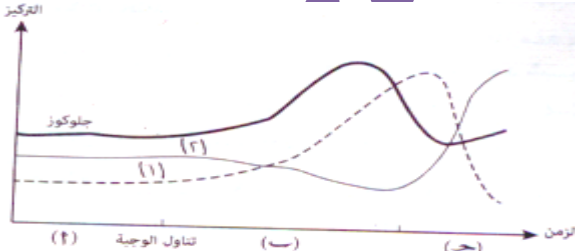
٣٢- ما المقصود بأحد العبارتين ( أ ) أو ( ب ) :

أ- الأوكسينات .  
 ب- الدعامة الفسيولوجية .

٣٣- الرسم البياني التالي يوضح تركيز بعض الهرمونات في دم شخص ما

في مراحل مختلفة ( أ ، ب ، ج ) :

- ما اسم الهرمون ( ١ ) والهرمون ( ٢ ) ؟



- لماذا يتزايد الهرمون ( ١ ) ويتناقص الهرمون ( ٢ ) في المرحلة ( ب ) ؟

٣٤- اختر الإجابة الصحيحة :

- الفقرة التي تتصل بالزوج العاشر للصلوع هي الفقرة رقم .....  
 أ) ١٥      ب) ١٦      ج) ١٧      د) ١٨

٣٥- ماذا يحدث: تورم قشرة الغدة الكظرية ؟

٣٦- ما النتائج المترتبة على : نقص إفراز هرمون LH لذكر إنسان بالغ ؟

٣٧- أكتب المصطلح العلمي :

- هرمون غدي يُفرز من الغدة النخامية لا يؤثر على غدد أخرى بالجسم .  
 ٣٨- أذكر التغييرات التي تطرأ على كل مما يأتي أثناء إنقباض العضلة :  
 - المنطقة الداكنة .  
 - خيوط الميوسين .

٣٩- علل : لهرمون الريلاكسين دوراً هاماً أثناء عملية الولادة ؟

٤٠- عرف : الهرمونات الستيرويدية ؟

٤١- أذكر أهمية : وتر أخيل ؟

٤٢- ماهي أطول عظمة في جسم الإنسان ؟

٤٣- ما مكان ووظيفة : خلايا ألفا ؟

٤٤- علل : يستغرق التئام العضاريف وقتاً طويلاً ؟

٤٥- أذكر الهرمونات التي تؤثر على الغدد اللبينية ؟



# سورة



مع أطيّب تمنياتي بالنجاح والتفوق  
أ/أحمد فتحى

