

تعليمات هامة:

عزيزى الطالب:

- ١- اقرأ السؤال بعناية، وفكر فيه جيداً قبل البدء فى إجابته.
 - ٢- أجب عن جميع الأسئلة ولا تترك أى سؤال دون إجابة.
 - ٣- عند إجابتك للأسئلة المقالية، أجب فيما لايزيد عن المساحة المحددة لكل سؤال.
 - ٤- عند إجابتك عن أسئلة الاختيار من متعدد إن وجدت:
ظلل الدائرة ذات الرمز الدال على الإجابة الصحيحة تظليلاً كاملاً لكل سؤال.
 - فى حالة ما إذا أجبنا إجابة خطأ، ثم قمت بالشطب وأجبت إجابة صحيحة تحسب الإجابة صحيحة.
 - وفى حالة ما إذا أجبنا إجابة صحيحة، ثم قمت بالشطب وأجبت إجابة خطأ تحسب الإجابة خطأ.
 - فى حالة التظليل على أكثر من رمز، تعتبر الإجابة خطأ.
- ملحوظة:
- لا تكرر الإجابة عن الأسئلة الموضوعية (الاختيار من متعدد)، فلنن تقندر إلا الإجابة الأولى فقط .
- ٥- عدد أسئلة الكتيب (٥٧) سؤالاً.
 - ٦- عدد صفحات الكتيب (١٢) صفحة خلاف الغلاف.
 - ٧- تأكد من ترقيم الأسئلة تصاعدياً، ومن عدد صفحات كتيبك، فهي مسئوليتك.
 - ٨- زمن الاختبار (٣ ساعات) .
 - ٩- الدرجة الكلية للاختبار (٦٠ درجة) .

١- تخير الإجابة الصحيحة :

- يعتبر إنشاء مزارع للأسماك والقشريات إحدى الوسائل المستخدمة لعلاج
١) تجريف التربة ٢) الرعي الجائر ٣) إهدار الماء ٤) الزحف العمراني

٢- ما المقصود بأحد المصطلحين الآتيين :

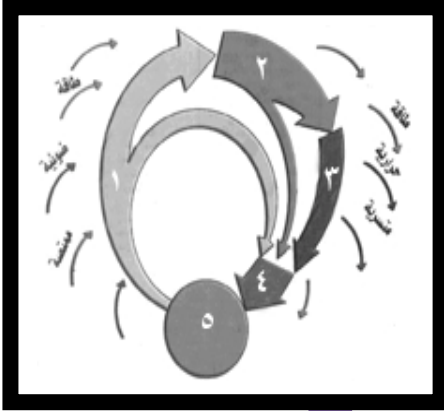
- الإنتحاء في النبات .
- التوافق الضوئي .

٣- أذكر أهمية أحد النقاط الآتية :

- البكتيريا العقدية .
- ديدان الأرض.

- أنظر جيداً إلى الشكل التالي ، ثم أجب عن الأسئلة الآتية :

٤- ماذا يوضح الشكل المقابل ؟



٥- أذكر أهمية التركيب رقم (٤) ؟

٦- ما المقصود بالتركيب (١) ؟

٧- أكتب ما يدل عليه التركيبين رقم (٣) ورقم (٥) ؟

٨- علل لما يأتى :
- مازال إستخدام الوقود النووى فى توليد الطاقة محدوداً .

٩- أذكر إستخدام:

- اللدائن .

١٠- أكتب المصطلح العلمى لأحد النقاط الآتية :

- موارد غير متجددة يستثمرها الإنسان فى شتى نشاطات حياته .

- قدرة النظام البيئى على العودة إلى وضعه الأول بعد أى تغير يطرأ عليه .

١١- ما المقصود بـ :

- البيئة الإجتماعية .

١٢- ما الفرق بين :

- الرعى فى مناطق الأعشاب والرعى فى مناطق الأشجار والشجيرات.

١٣- أذكر :

- مظاهر الإسراف فى إستخدام الماء ؟

١٤- ناقش العبارة الآتية :
- لضوء القمر تأثير على نشاط الحيوانات فى النظام الإيكولوجى.

١٥- تخير الإجابة الصحيحة :

- عندما تصبح درجة الحرارة غير مناسبة تلجأ الحيوانات الأولية إلى
- Ⓐ تكوين الجراثيم Ⓑ الخمول الصيفى Ⓒ البيات الشتوى Ⓓ تكوين الحويصلات
- ١٦- ما المقصود بأحد المطلقين الآتيين :
- الصيد الجائر.
- الغلاف الحيوى .

١٧- ناقش أحد العبارات الآتية؟

- استخدام الفضلات أحد خصائص النظام البيئى .
- للضوء أثر فى عمليتى الإزهار والإثمار فى نبات القمح .

١٨- ما الدور الذى يقوم به :
- المراعى الطبيعية.

١٩- فسر العبارة الآتية :
- تجرى البحوث لتنمية الهانمات النباتية والحيوانية .

- ٢٠- تخير الإجابة الصحيحة في أحد النقاط الآتية :
- يبلغ متوسط درجة الملوحة في مياه البحار حوالى جرام / لتر .
أ) ٢٠ ب) ٢٥ ج) ٣٥ د) ٤٠
- أى مما يلى يساعد ثعلب الفنك فى الإستغناء عن شرب الماء
أ) تركيز بوله ب) إستخلاص الماء من النباتات العسارية
ج) قلة عرقه د) التغذية على دماء الفرائس
- ٢١- ما الفرق بين :
- الأسمدة العضوية والأسمدة الكيميائية .

٢٢- أكتب المصطلح العلمى :
- كائنات بحرية تحتاج إلى كمية ضوء قليلة وتستطيع تكوين غذائها حتى عمق ٢٥ متراً .

٢٣- علل لما يأتى فى أحد العبارتين الآتيتين :
- يُعتبر طول فترة النهار عاملاً مهماً لإطلاق الهجرة فى الطيور .
- إنتشار وتنوع النباتات البحرية فى المناطق الأقل عمقاً من ٢٠٠ متر .

- أذكر فائدة واحدة لكل مما يأتى :
٢٤- المحميات الطبيعية .

٢٥- غاز الميثان .

٢٦- أذكر ما يأتي :

- العوامل المؤثرة على الحركة السطحية للمياه أو الأمواج ؟

٢٧- وضح بالرسم كامل البيانات أحد الأشكال الآتية :

- مكونات الغلاف الحيوى وعلاقته بالأغلفة الأخرى ؟

- النظام الإيكولوجى الصحراوى ؟

- أذكر ما يأتي :

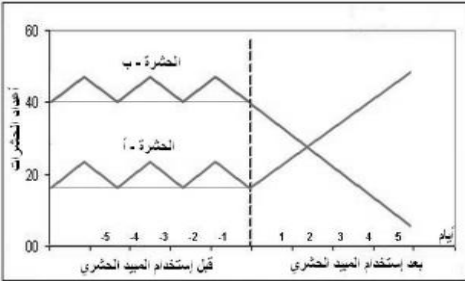
٢٨- الأطوال الموجية للضوء التى يمتصها الكلوروفيل ؟

٢٩- الضغط الواقع على جسم غواصة فى منتصف الخليج العربى ؟

- ٣٠- تخير الإجابة الصحيحة في أحد النقاط الآتية :
 - الأشعة طويلة الطول الموجى وتمتص في الطبقات السطحية للماء .
 (أ) الزرقاء (ب) الحمراء (ج) البنفسجية (د) الكونية
 - الأسماك الأكبر حجماً تحتوى على % من الطاقة الموجودة عند
 الأسماك الصغيرة .
 (أ) ١ (ب) ١٠ (ج) ١٠٠ (د) ١٠٠٠
 - أكتب المصطلح العلمي لكل مما يأتي :
 ٣١- إتساع زمام المدن على حساب المساحات القابلة للزراعة حولها .

٣٢- مواد كيميائية أساسها مكونات ومشتقات البترول .

٣٣- أنظر إلى الشكل التالي جيداً ، ثم أجب عن الأسئلة الآتية :
 - أى الحشرات نافع وأيها ضار ؟



- ماذا حدث للحشرات بعد استخدام
 المبيد الحشرى ؟

٣٤- كيف يتكيف كل مما يأتي مع البيئة التي يعيش فيها :
 - الحيوانات البحرية التي تعيش في الأعماق .

- الخنافس مع البيئة الصحراوية .

٣٥- ما النتائج المترتبة على أحد الحالات الآتية :

- تعميم الزراعات وحيدة المحصول فى المزارع الكبيرة .
- زيادة نسبة البخر ونقص الأمطار أو مصبات الأنهار فى الخليج العربى .

٣٦- علل لما يأتى :

- البيئة المائية للبحار والمحيطات بيئة ثابتة نسبياً عن البيئات الأرضية .

٣٧- أذكر الرقم الدال فى أى عبارة مما يلى :

- عدد أنواع الطيور التى اختفت نتيجة الصيد الجائر .
- درجة حرارة المياه فى البحار الدافئة قرب خط الإستواء .

- فسر ما يلى :

- ٣٨- تم عقد عدة إتفاقيات بين مصر ودول حوض النيل .

٣٩- يهتم العلماء بدراسة النظم الإيكولوجية دون إغفال دور الكائن الحى .

٤٠- تكلم باختصار عن :

- الكساء الخضرى المؤقت فى النظام البيئى الصحراوى ؟

بوكرت علوم البيئة

- علل لما يأتي :

٤١- الحلقات الأولى فى سلسلة الغذاء البحرية أهم من الحلقات التالية .

٤٢- إختزال أوراق النباتات الصحراوية .

٤٣- ماذا يحدث فى أى حالة من الحالات الآتية :

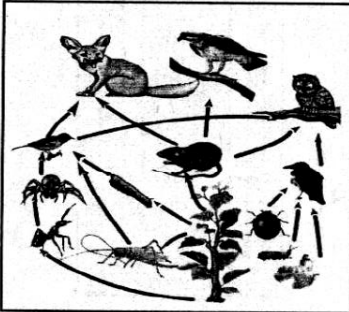
- إنخفاض درجة حرارة الوسط التى تعيش فيه البرمائيات والزواحف .
- توافرالعناصر المغذية فى المياه المتحركة ووجود تيارات صاعدة بها .

٤٤- فسر ما يأتي :

- يفضل صناعة سيارات تعمل بالكهرباء باستخدام الخلايا الشمسية.

٤٥- أنظر إلى الشكل التالى جيداً ، ثم أجب عن الأسئلة الآتية :

- ما هى خاصية النظام الإيكولوجى التى يوضحها الشكل المقابل ؟



- ما هى أهمية التعقيد فى النظام البيئى؟



سورة



مع أطيّب تمنياتي بالنجاح والتفوق
الأحمد فتحى