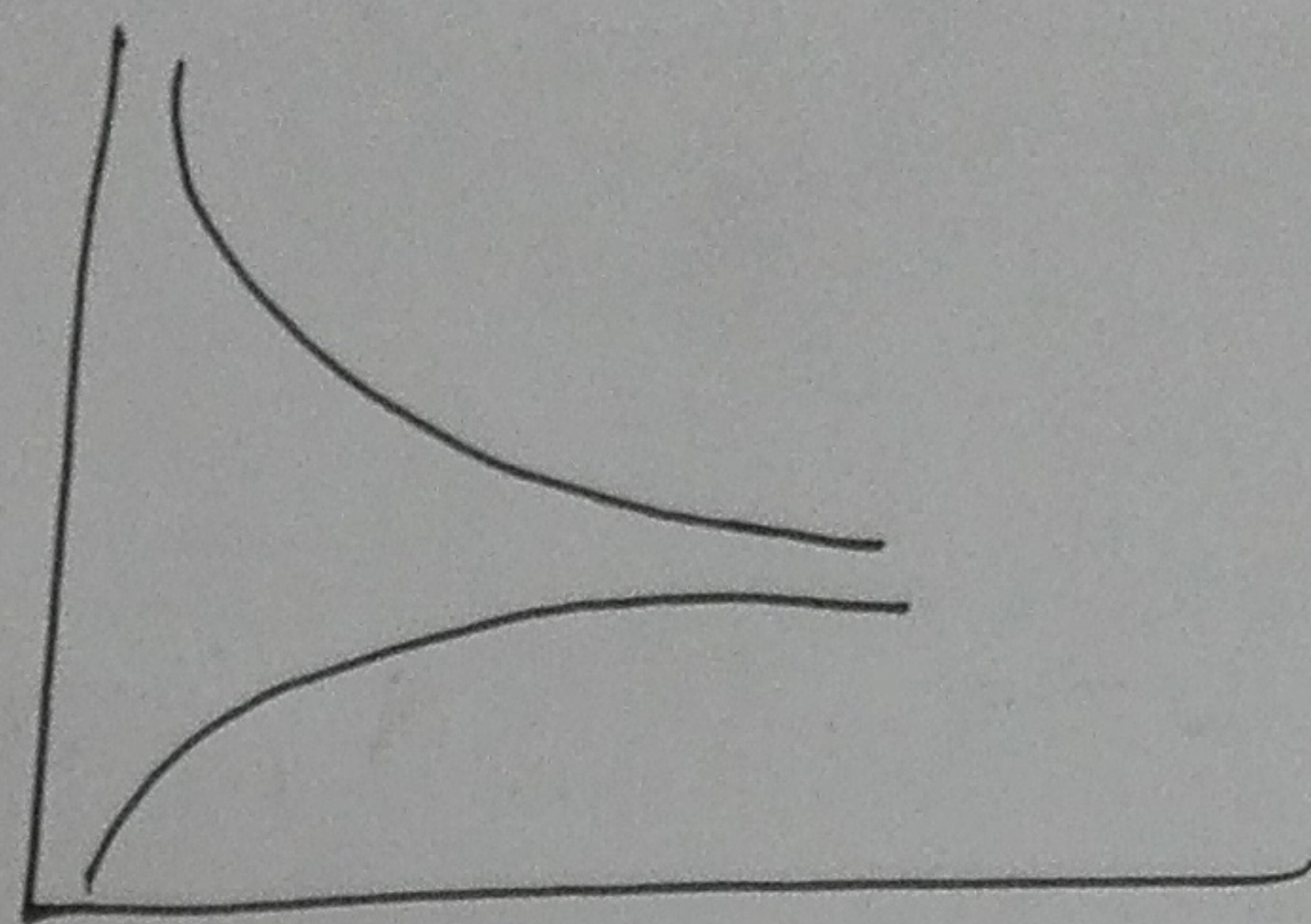


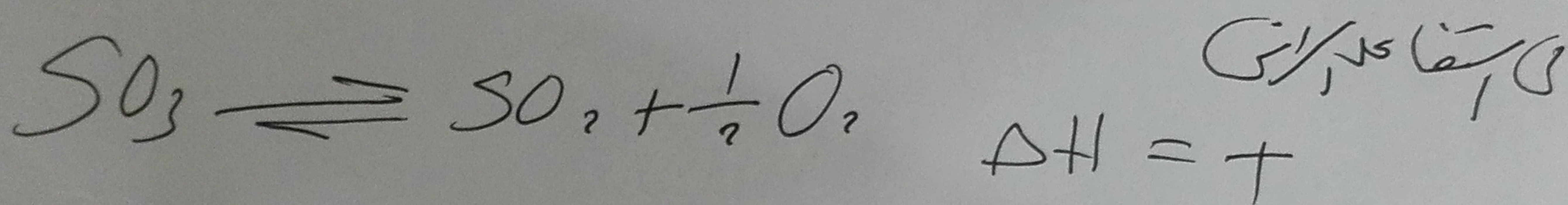
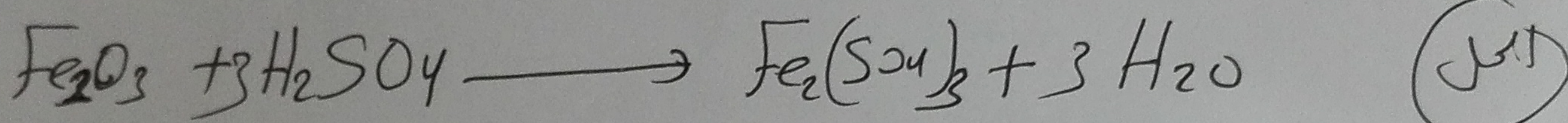
التفاعل عكسي

لاحظ
التفاعل
العكسي



(P)

وضح الجواب
إضافة حمض الكبريتيك المركز يضاف إلى أكسيد الحديد (II)



مما تأثير زيادة درجة الحرارة
(امل) وضع درجة الحرارة منخفضة لتقليل إنتاج الكبريت

اكتب اسم المركب كما هو للملح والصفة الكيميائية

(P) تفاعل محلول يذوب مع نترات الفضة وتكون راسب أبيض

لا يذوب في محلول نترات (امل) I^- أيوديد الرب
A و I

(E) تفاعل محلول يذوب مع نترات الفضة وتكون راسب أبيض

مفسر يذوب بطيئاً في محلول نترات Br^- أيوديد البروميد الرب
A و Br

(امل) توصف هاليد الفضة بأنها من جزيئات
لحمايتها من التآكل حيث تتكون غليظة جلفانية تكون غير جاذبة في اللود

(امل)

