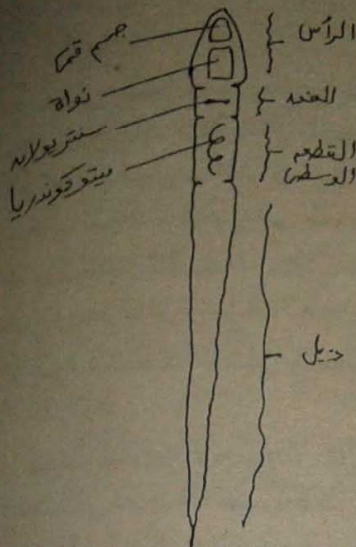


٢- رسم الحيوان المنوى



رسم كخطي يوضح تركيب المويّة المنوى

السؤال الثاني

(أ) اكتب المصطلح العلمي:

١- البلازميد ٢- التوالد البكري

٣- الصفات الاليلومورفية

٤- مرض انيميا الخلايا المجلية

٥- جسم بار ٦- محذوف

ب- من الرسم المقابل

١- اذكر اسم ورقم التركيب (١)

أ- الرقم (٣) - الاسم المبيض

ب- الرقم (٢) ؟ الاسم قناة فالوب

٢- يتكون الجسم الاضفر ويصل الى اقصى نمو

له في الشهر الثالث من الحمل

يزداد سمك بطانة الرحم بسبب هرمون

الاستيروجين والبروجسترون

(ج) اجب عما يأتي:

١- الوظيفة التي يقوم بها كل من:

أ- محذوف ب- محذوف

٢-

رجل عادي الشعر امرأة عادية الشعر

P. B<sup>+</sup> B X BB

G B<sup>+</sup> B B B

F B<sup>+</sup> B BB

ذكر عادي الشعر ذكر اصلع

امرأة عادية الشعر امرأة عادية الشعر

اجابة الاحياء

السؤال الاول:

(أ)

١- (ج) ذكر كلاينولتر ٢- محذوفه

٢- (د) الغده النخامية ٤- (د) ٢٥%

٥- (ب) الحزام الحوضي

٦- (أ) امهات المنى

(ب) ما لفرق بين كل اثنين مما يأتي

١- انزيم كولين استيريز: يضرز من الشق التشابكي (بين نهايه الخليه العصبية والليفه العضليه)

الوظيفه: يعمل على تحطيم الاسيتيل كولين الى كولين وحامض خليك مما يؤدي الى وقف الانقباض العضلي.

-انزيم الهياالويورينيز: يضرز من الجسم القمي للحيوان المنوى

الوظيفه: يعمل على اذابة الخلايا الموجوده حول البويضه والتي تتماسك بفعل حمض الهياالويورينك مما يساعد على اختراق الحيوان المنوى للبويضه وتكوين الزيجوت

٢- تركيب نيوكليوتيدة جزئ: DNA سكر خماسي ( ديوكسي ريبوز) - قاعده نيتروجينيه A-T-C-G مجموعه فوسفات

-تركيب نيوكليوتيدة جزئ: RNA سكر خماسي ( ريبوز) - قاعده نيتروجينيه A-U-C-G مجموعه فوسفات

(ج) اجب عما يلي:

١-

P. AO X BO

G A O B O

F AB AO BO OO

الفصائل AB A B O

السؤال الثالث:

- (أ) اكتب عما يأتي:  
 ١- 5'...A-T-A-C-A-C-C-A-C-A-C-T... (3'  
 3'...T-A-T-G-T-G-G-T-G-T-G-A... 5'  
 ب- محذوف ج- محذوف  
 ٢- رسم حبة لقاح نابته



(ب) اعلل لما يأتي:

- ١- يوجد في الكورمات والابصال جذور شاده تعمل بتقلصها على جذب الكورمه او البصله الى مستوى مناسب من سطح التربه لحماية اجزائها الهوائية من الرياح  
 ٢- لان المرء المتنجى دائما نقى اى متشابه الالاقه (عاملى الصفة متشابهان)  
 ٣- لانها تحتوى على بلازميدات تشبه التى توجد فى اوليات النواه  
 ٤- من مميزات التكاثر بالجراثيم سرعة التكاثر - الانتشار لمسافات بعيدة - تحمل الظروف الغير مناسبه

(ج) اكتب عما يأتي:

- ١- اذكر مكان وظيفه  
 أ- خلايا سرتولى: توجد فى انبيبيات الخصيه - تعمل على تغذية الحيوانات المنويه ويعتقد ان لها وظيفه منعيه  
 ب- محذوف  
 ٢- الحمل الاول: يكون الجنين موجب ريسس فينتقل بعض من دم الجنين الى دم الام فينبيه جهازها المناعى فتتولد اجسام مضاده تعمل على تكسير بعض خلايا الدم الحمراء للجنين فيولد الطفل الاول مصاب بالانيميا  
 الحمل الثانى: يزداد تركيز الاجسام المضاده فتتسبب فى موت الطفل مالم:  
 - تغيير دم الجنين - حقن الام بمصل مضاد لايقاف هذا التفاعل وبالتالي المحافظه على حياة الطفل الثانى

السؤال الرابع:  
 (أ) تصويب

- ١- الظهريه ٢- بالتبرعم  
 ٣- صقر % ٤- ٤٤ + XXX او ٤٤ + XXXX  
 ٥- الثامين ٦- محذوف  
 (ب) قارن بين كل اثنين مما يأتي

- ١- البذور الاندوسبرميه: توجد فى نباتات الفلقه الواحده مثل الذره - القمح وفيها يحتفظ الجنين بنسيج الاندوسبرم ويتغذى عليه اثناء النمو وتلتحم اغشيه البويضه مع جدار المبيض لتكوين جدار الحبه  
 - البذور اللانندوسبرميه: توجد فى نباتات الفلقتين مثل الفول ويستهلك الجنين نسيج الاندوسبرم ويخزن الغذاء فى الفلقات وتلتحم اغلفة البويضه وتكون القصره ويكون جدار المبيض غلاف الثمره  
 ٢- فصيلة الدم: (A) تحتوى على ماده مولده A ويوجد فى البلازما ماده مضاده b  
 فصيلة الدم: (B) تحتوى على ماده مولده B ويوجد فى البلازما ماده مضاده a  
 (ج)

P.	Cc		C
	XX	x	Xy
G.	C	C	c
	X	X	X y
F.	Cc	c	C CC
	XX	Xy	XX XY

ذكر مصاب ذكر حامله ذكر سليم انثى سليمة  
 للمرض

السؤال الخامس:

- أ- اختر من العمود ب ما يناسب العمود أ  
 ١ مع (ج) ٢ مع (ز) ٣ مع (و)  
 ٤ محذوف ٥ محذوف ٦ مع (ب)  
 (ب) اكتب عما يأتي  
 ١- من خلال الرسم المقابل اكتب رقم واسم  
 أ- رقم ٦ خيوط الاكتين  
 ب- رقم ٥ خيوط الميوسين  
 ج- رقم ٣  
 (ج) ماذا يحدث فى الحالات الاتيه  
 ١- تنتج نباتات كلها بيضاء الازهار بنسبه ١٠٠%  
 ٢- تنشط البويضه وتنقسم وتكون ثمار بدون بذور (الاثمار العذري)  
 ٣- محذوف  
 ٤- لا تكون الخصيتان الحيوانات المنويه لانها تحتاج الى درجة حراره اقل من درجة حراره الجسم وبالتالي يحدث العقم