

سلسلة السامي

في

الأحياء والجيولوجيا

اهداء /

/ سعد شعبان

موجه أول الأحياء

٠١٢٢٥٠٠٣٧٧٢

امتحانات الثانوية العامة

الباب الأول

٢٠١٣-١٩٩٥

س: اختر الإجابة الصحيحة :

- ١- كل هذه الأشكال تمثل تراكيب أولية للصخور الرسوبية عدا.....
(الجدد - التطابق الطبقي - علامات النيم - التدرج الطبقي)
(أغسطس ٩٥)
- ٢- المكونات التي تأخذ أشكال الحبال أو الوسائد.....
(الصخور الرسوبية - الطفوح البركانية - الصخور النارية المتداخلة)
(أغسطس ٢٠٠١)
- ١- يتكون لب الأرض من
(الحديد - النيكل - الكروم - كل ما سبق)
- ٣- يتكون غالبا من الحديد والنيكل والكروم
(القشرة القارية - القشرة المحيطية - الوشاح - لب الأرض)
(يونيو ٢٠٠٣)
- ٤- العلم الذي يختص بدراسة بقايا الكائنات الفقارية واللافقارية والنباتية التي تتواجد في الصخور الرسوبية يسمى علم.....
(المعادن والبلورات - الترسيب - الاحافير - الطبقات) (أغسطس ٢٠٠٦)
- ٥- تسمى الكتل الصخرية الكبيرة النارية المتداخلة والممتدة مئات الكيلومترات.....
(اللوبوليث - اللاكوليث - الطفوح البركانية - الباثوليث)
(أغسطس ٢٠٠٧)
- ٦- الحبال والوسائد من الأشكال الشائعة للصخور.....
(الرسوبية - البركانية - المتحولة - الجوفية)
(يونيو ٢٠٠٨)
- ٧- جميع ما يلي من التراكيب الجيولوجية الأولية ما عدا.....
(علامات النيم - التدرج الطبقي - الطيات - التشققات الطينية)
(علامات النيم - التدرج الطبقي - الطيات - التشققات الطينية)
- ٨- المواد المفتتة الدقيقة جدا والتي توجد حول فوهة البركان والتي تنقلها الرياح لتترسب في أجزاء قارية هي.(بريشيا البركان - الرماد البركاني - الطفوح البركانية - اللافا البركانية) دور ثان ٢٠٠٨
- ٩- يؤدي تصلب الطفوح البركانية أو اللافا فوق سطح الأرض إلى تكوين....
أ- الصخور النارية المتداخلة
ب- الصخور النارية الجوفية
ج- الصخور النارية خشنة التلبور-
د- الصخور النارية زجاجية النسيج
(دور ٢٠٠٩)
- ١٠- من التراكيب الجيولوجية الأولية.....
(لاكلوليث - الفواصل - علامات النيم - الصدوع)

س: اكتب المصطلح العلمي :

- ١- المستوى الذي يقسم الطية إلى قسمين متساويين
(مايو ٩٥ ، أغسطس ٢٠٠٠)
- ٢- الفرع الذي يتناول أشكال وتراكيب الصخور والحركات التي تؤثر على القشرة الأرضية
(أغسطس ٩٥)
- ٣- كسور تتواجد في الصخور المختلفة بدون إزاحة
(مايو ٩٦ ، أغسطس ٩٧)
- ٤- الكتلة الصخرية الموجودة أعلى مستوى الفالق
(أغسطس ٩٧)

٥- فرع الجيولوجيا الذي يختص بدراسة العوامل الداخلية والخارجية وتأثير كل منهما على صخور القشرة الأرضية (يونيو ٢٠٠٢ أغسطس ٢٠٠٤ يونيو ٢٠٠٦)

(أغسطس ٢٠٠٢)

٦- تداخل ناري طولي يتقاطع مع طبقات الأرض

(أغسطس ٢٠٠٣)

٧- تداخل ناري يوجد على شكل قبة مقلوبة

(يونيو ٢٠٠٤)

٨- العلم الذي يتناول جميع الظواهر الطبيعية التي لها علاقة بالأرض

٩- كسر في كتل الصخور لم تتحرك على جانبية كتل الصخور بالنسبة لبعضها (دور ٢٠٠٠)

١٠- علم يختص بدراسة العوامل الخارجية والداخلية التي تؤثر في القشرة الأرضية (دور ثان ٢٠١٠)

١١- العلم الذي يبحث في شكل الأرض ومعالمها الطبوغرافية المختلفة (دور أول ٢٠١٠)

س: صحح ما فوق الخط :

١- تعتبر علامات الكيم من التراكيب الأولية للصخور النارية مايو ٩٧

٢- المستوى الذي يقسم الطبقة إلى قسمين متساويين ومتماثلين يسمى الجناحين يونيو ٢٠٠٦

٣- يعتبر حمام فرعون على الساحل الشرقي لخليج السويس من الظواهر المصاحبة للثنيات

أغسطس ٢٠٠٦

٣- الفوالق كسور تتواجد في الصخور المختلفة بدون إزاحة يونيو ٢٠٠٧

٤- تبلغ كثافة اللب الخارجي للأرض حوالي ٨ جم/سم^٣ أما اللب الداخلي فتبلغ كثافته حوالي ٩ جم/سم^٣

دور ٢٠٠٩

٥- الطفوح البركانية عبارة عن المواد المفتتة التي تصعد إلى سطح الأرض ثان ٢٠١٠

٦- الفالق المعكوس هو الكسر الناتج من الشد على جانبي مستوى الكسر أول ٢٠١٠

س: علل :

١- تعرف التراكيب التكتونية بهذا الاسم

٢- تصاعد الرماد البركاني عند ثورة البركان وترسبه في أجزاء أخرى دور أول ٢٠١٠

يونيو ٢٠١٠

س: ماذا يحدث إذا:

١- رفع فالقين الكتلة بينهما بالنسبة لما حولهما أغسطس ٢٠٠٢

٢- حدوث كسر في أنواع الصخور المختلفة بدون إزاحة أغسطس ٢٠٠٤ أغسطس ٢٠٠٥

س: قارن بين:

١- الفالق العادي والفالق المعكوس مايو ٩٥ أغسطس ٩٦ أغسطس ٢٠٠٠ أول ٢٠١١

مايو ٩٥ أغسطس ٢٠٠٦

٢- القواطع واللاكوليث

مايو ٩٩ يونيو ٢٠٠٤

٣- الفوالق والفواصل

يونيو ٢٠٠٥

٤- الرماد البركاني وبريشيا البركان

دور ثان ٢٠٠٩

٥- الطيات المحدبة والطيات المقعرة

س: فسر كل من :

- ١- قرب الأكسجين من سطح الأرض
٢- قلة ذوبان الأكسجين في الماء ضرورية لاستمرار الحياة للكائنات الحية الأرضية والمائية
أغسطس ٢٠٠٧

س: ما المقصود بكل من :

- ١- الفالق البارز مايو ٩٥ ٢- السواتر مايو ٩٦
٣- الفواصل مايو ٩٥ أغسطس ٩٦ مايو ٩٧ أغسطس ٩٩ أغسطس ٢٠٠٦
٤- المستوى المحوري للطرفين أغسطس ٩٨
٥- التراكيب التكتونية الثانوية للصخور الرسوبية مع ذكر أمثلة
٦- الفالق المعكوس مايو ٢٠٠٠
٧- التراكيب الجيولوجية الأولية أغسطس ٢٠٠٣
يونيو ٢٠٠٥

س: عرف كل من :

- ١- علم الجيوفيزياء أغسطس ٢٠٠٤ دور ثان ٢٠١٠

- ٢- الطيات التركيبية وعناصرها مع توضيح الإجابة بالرسم
س: بين السبب : تكوين القباب والأطباق
دور ثان ٢٠١١
أغسطس ٩٥

س: ما النتائج المترتبة على :

- ١- وجود أشعة فان الن في الغلاف الجوي
٢- تأثر الصخور بفالقين يتحدان في صخور الحائط العلوي
يونيو ٢٠٠٦
دور ثان ٢٠٠٨

- س: اشرح بإيجاز أنواع الفوالق المختلفة
س: اذكر مثال للتركيب الجيولوجي الموجود في
١- مناطق معابد ومقابر القدماء المصريين
س: ناقش العبارات الآتية :
يونيو ٢٠٠١
دور ثان ٢٠١٠
٢- عين حلوان

- (تعتبر الثنيات من أهم التراكيب الجيولوجية في الصخور الرسوبية) مايو ٩٩ يونيو ٢٠٠٥
س: اذكر الظواهر المصاحبة لحدوث الفوالق (أغسطس ٩٥ مايو ٩٦ أغسطس ٩٤ دور أول
٢٠١١

- س: ارسم شكلا توضيحيًا لطية موضحة عليها الأجزاء المختلفة (مايو ٩٥ يونيو ٢٠٠١ أغسطس
٢٠٠٥

- س: وضح بالرسم قطاعا داخليا في الكرة الأرضية موضحة البيانات على الرسم أغسطس ٩٦ مايو
٢٠٠٠

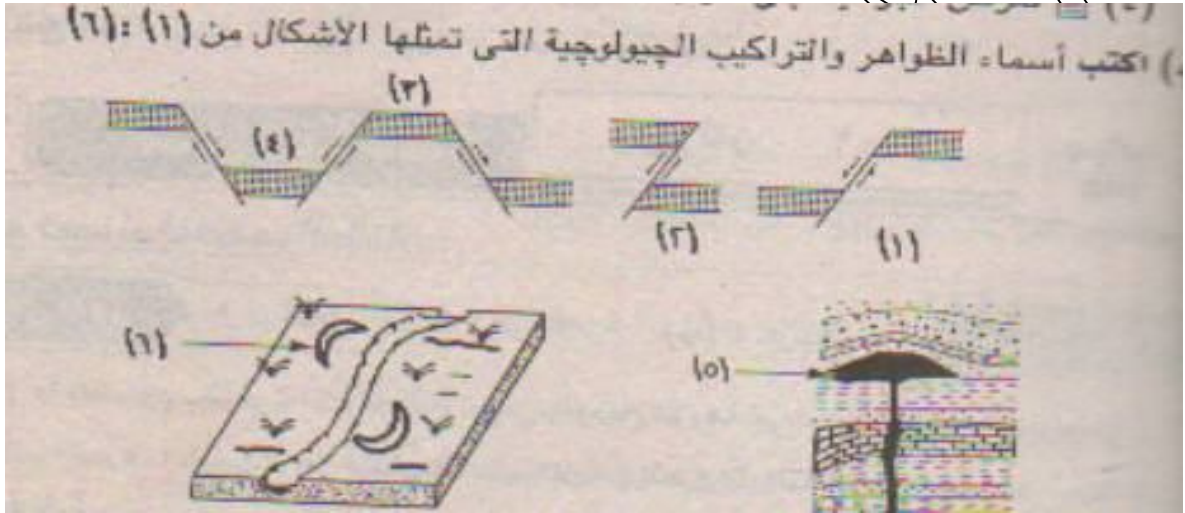
- س: اذكر أهم الأسباب التي تؤدي إلى تآكل طبقة الأوزون
وضح أسباب كل مما يأتي:

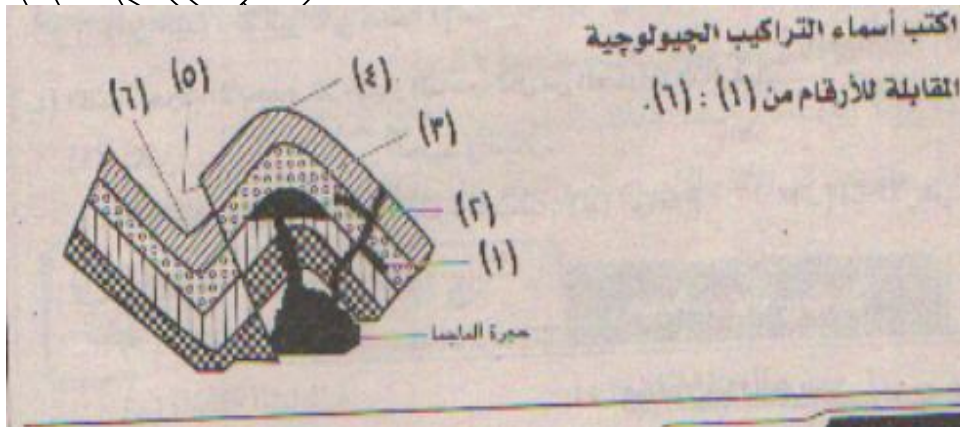
- ١- تكوين التراكيب الجيولوجية الأولية
س: وضح الفرق بين التراكيب الجيولوجية الأولية والثانوية مع ضرب أمثلة دور ٢٠٠٩
دور أول ٢٠١١
كيف تتكون القباب في الصخور النارية

- س: عدد خصائص الطيات
 س: وضح بالرسم فقط الفرق بين الاكوليث واللوبوليث
 س: ارسم شكلا تخطيطيا لكل من الفالق العادي والفالق المعكوس
 س: وضح بالرسم فقط الفرق بين اللاكوليث واللوبوليث
 يونيو ٢٠٠٥

س: اكتب أسماء الظواهر والتراكيب الجيولوجية التي تمثلها الأشكال من ٦-١

يونيو ٢٠٠٢

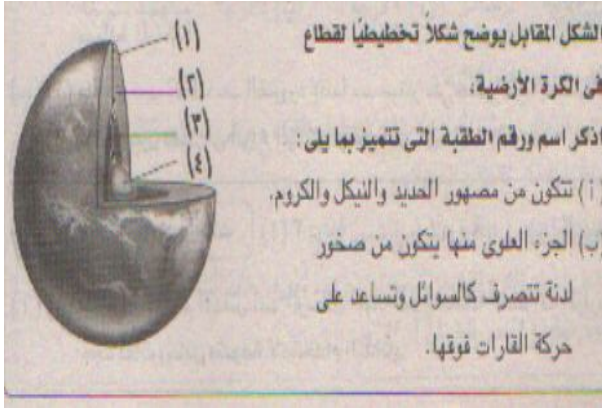




يونيو ٢٠٠٣

س: اكتب أسماء التراكيب الجيولوجية المقابلة من ٦-١

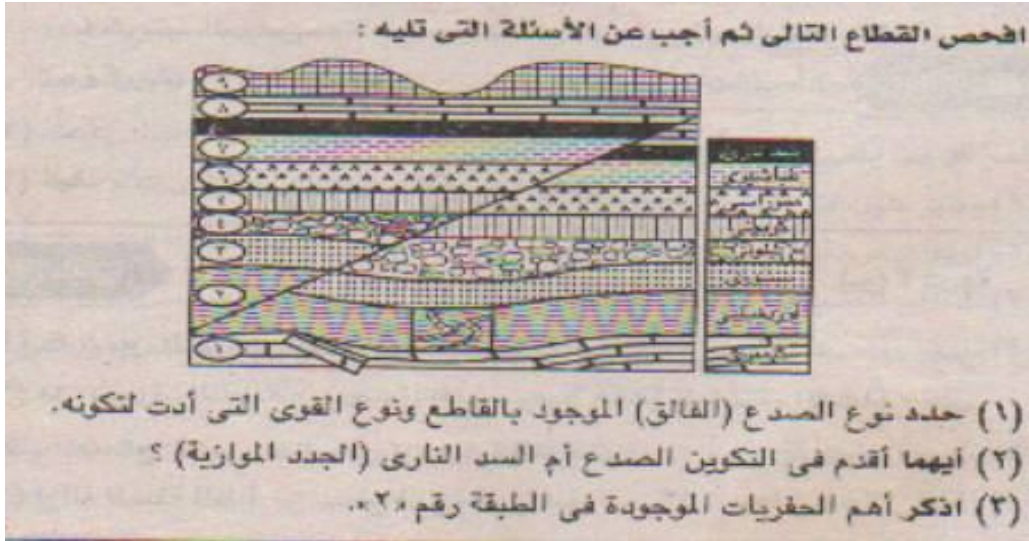
لشكل الذى امامك لقطاع فى الكرة الارضية يونيو ٢٠٠٧



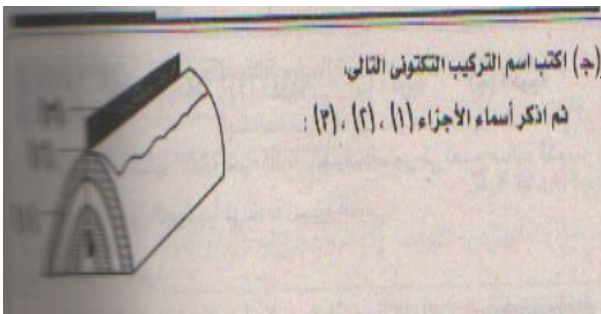
- ١- اذكر اسم ورقم الطبقة التى تتميز بما يلى:
- تتكون من مصهور الحديد والنيكل والكروم
- ٢- اجزاء العلوى منة يتكون من صخور لدنة
مائعة تتصرف تصرف السوائل
س: اكتب اسماء النطاقات امام كل رقم
-العناصر المكونة للنطاقات ٢ : ٣ : ٤

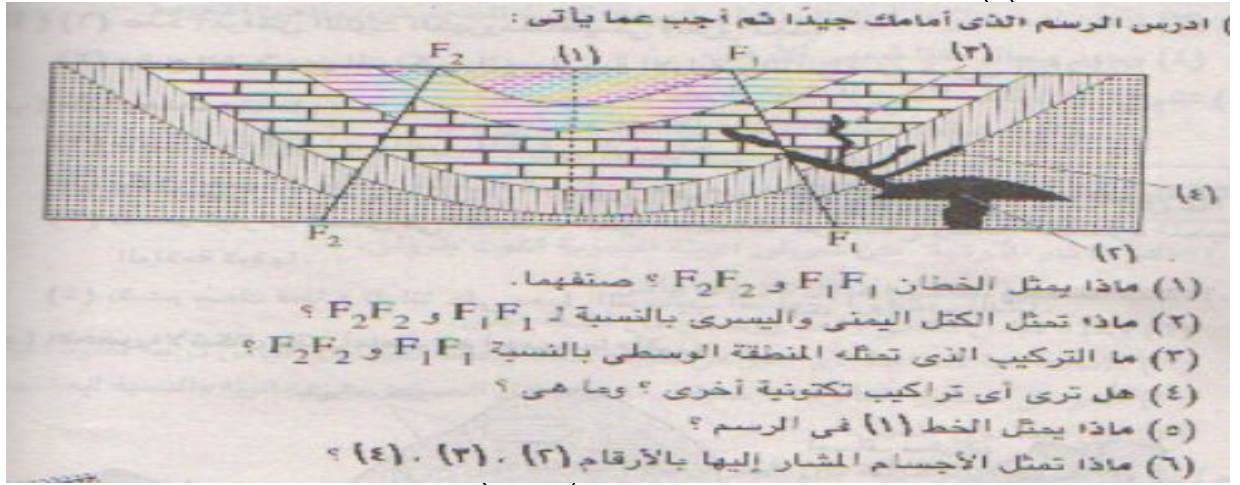
س: افحص الشكل الذى امامك ثم اجب:

- ١- حدد نوع الصدع (الفالق) الموجود بالقاطعونوع القوى التى ادت لتكونة
- ٢- ايهما اقدم فى التكوين الصدع ام السد النارى (الجدد الموازية)
- ٣- اذكر اهم الحفريات فى الطبقة رقم (٢)



*

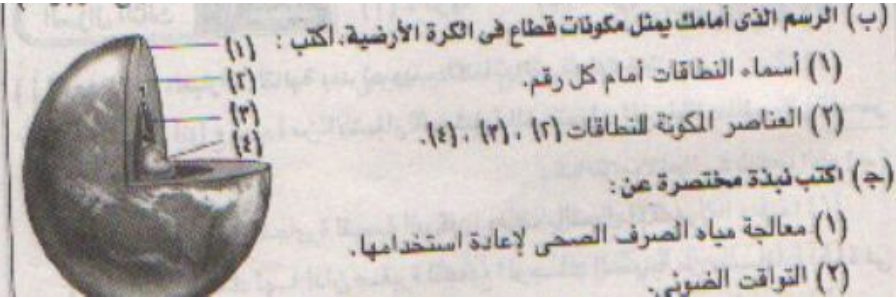




- ١- ماذا يمثل الخطان F_1F_1 و F_2F_2 (فالق عادى)
 - ٢- ماذا تمثل الكتل اليمنى واليسرى بالنسبة لـ F_1F_1 و F_2F_2)
 - ٣- ما هو التركيب الذى تمثله المنطقة الوسطى بالنسبة لـ F_1F_1 و F_2F_2 (الحائط العلوى - الحائط العلوى)
 - ٤- هل ترى أى تراكيب تكتونية أخرى ؟ وما هى ؟ (ثنية مقعرة)
 - ٥- ماذا يمثل الخط (١) فى الرسم (مستوى محورى)
 - ٦- ماذا تمثل الاجسام المشار اليها بالأرقام (٢) (٣) (٤) (قبة لاكلويث- غرق قاطع - الجدد)
- الرسم الذى امامك يمثل قطاع فى الكرة الارضية اكتب
 دور ثان ٢٠١١

١- اسماء المناطق امام كل رقم

٢- العناصر المكونة للمناطق ٢ : ٣ : ٤



مع التمنيات بالتفوق.....

/ سعد شعبان

