

تنويه هام: هذا الحل يصلح لأي ويندوز وأي انترنت إكسبلورر.

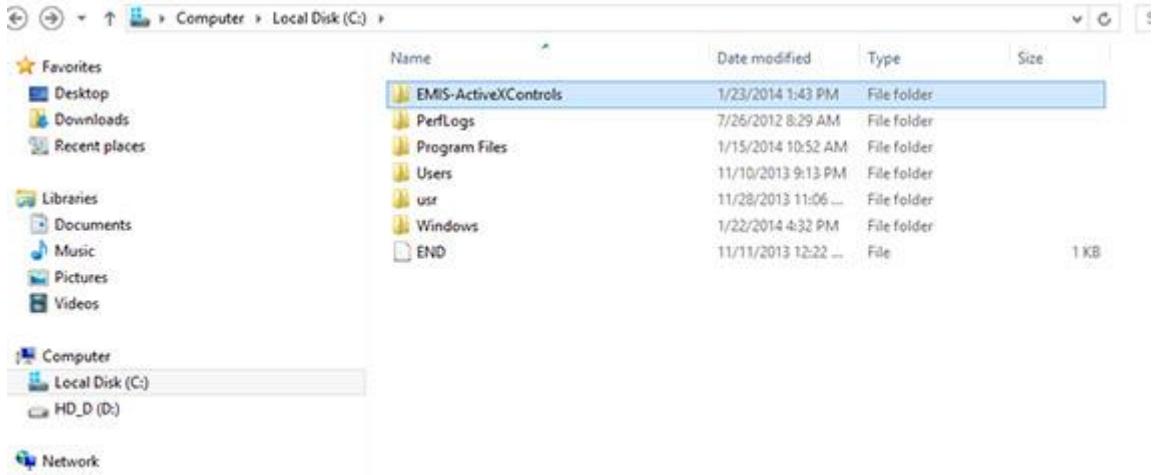
خطوات حل مشكلة الطباعة من موقع وزارة التربية والتعليم

**.. اذا واجهتك مشكلة في طباعة التقرير بعد اتباع تعليمات الطباعة على موقع وزارة التربية والتعليم يرجى اتباع الخطوات التالية **

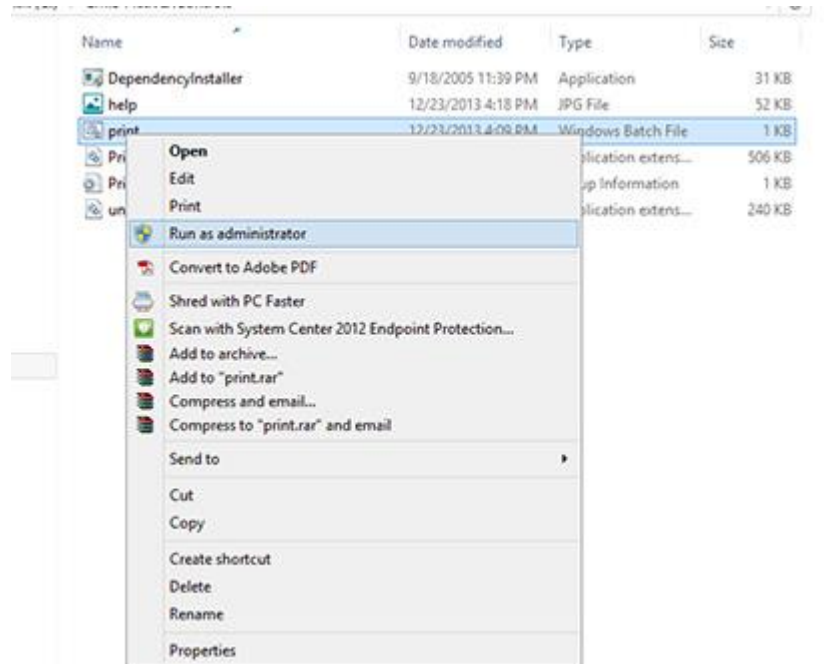
١- يتم تحميل مجلد (EMIS-ActiveX Controls) المضغوط ، ثم نقوم بفك الضغط

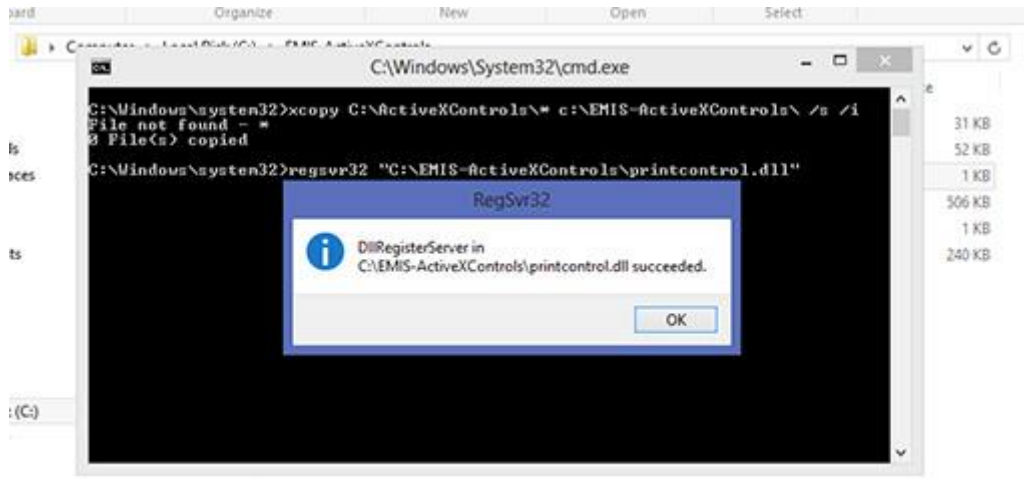
٢- سوف نجد داخل المجلد. (EMIS-ActiveX Controls)

٣- يوضع المجلد (EMIS-ActiveX Controls) داخل (C: driver).

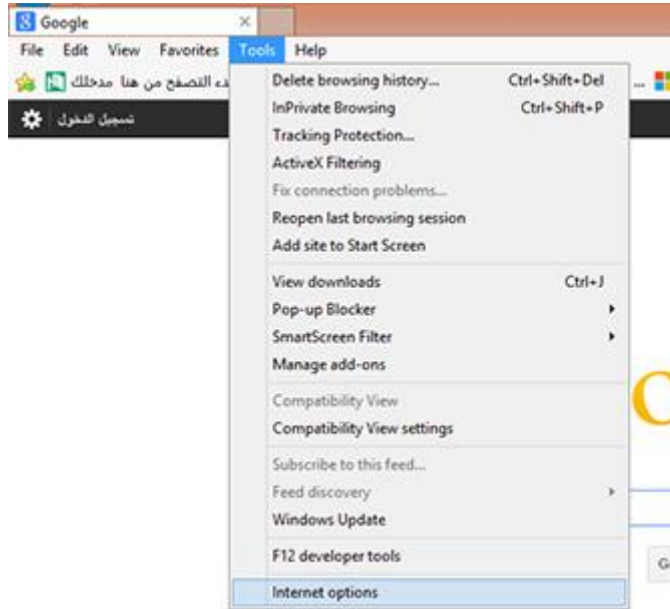


٤- قم بفتح المجلد (EMIS-ActiveX Controls) يتم الضغط على (print) بـ (Right Click) ثم نختار (Run as Administrator)

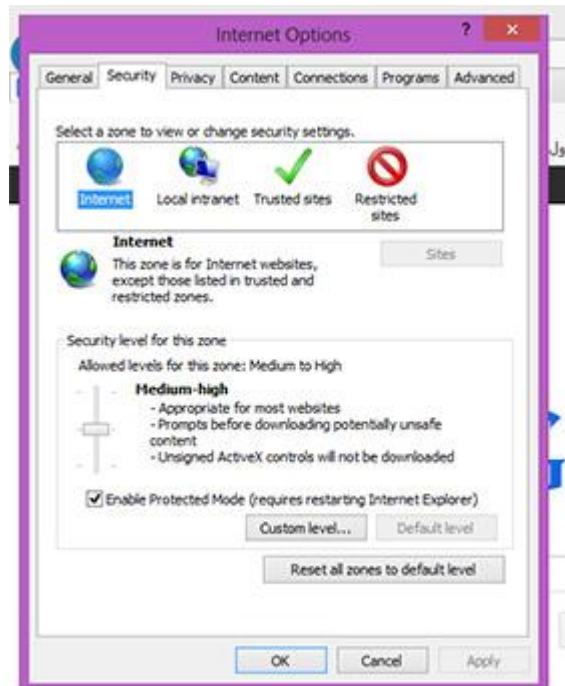




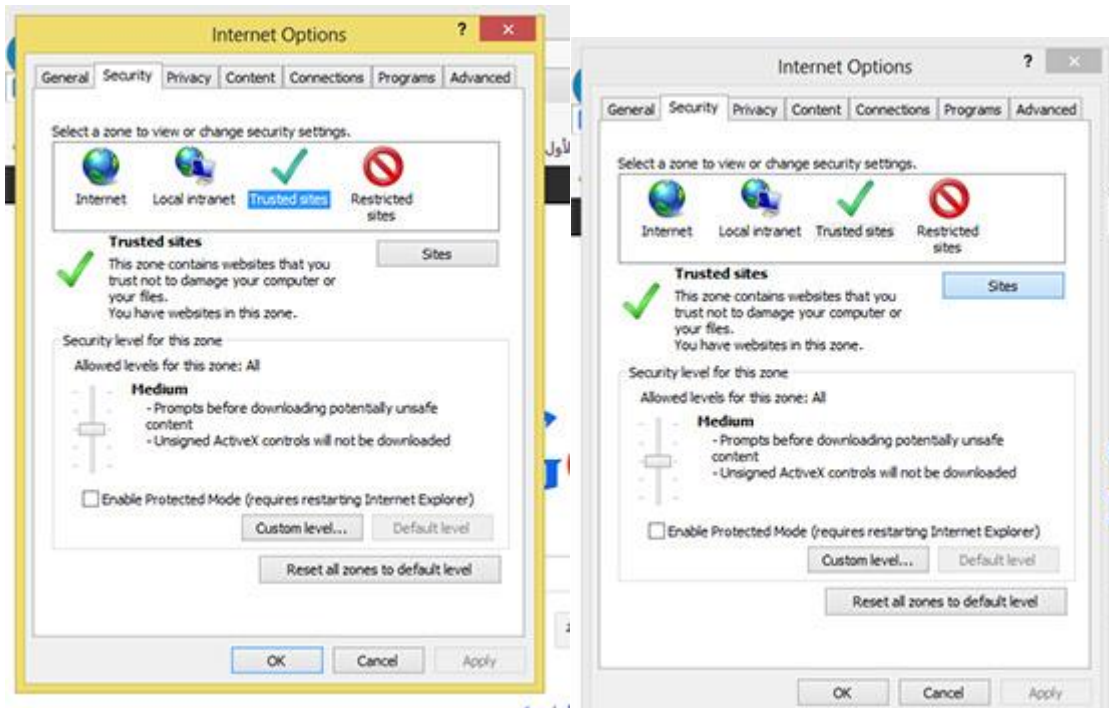
5- قم بفتح انترنت إكسبلورر وبعد ذلك يتم الضغط على (Tools) وبالضغط على (Internet Option).



6- يتم الضغط على (Security) وعند (Security Level For This Zone) ثم نجعلها في وضع (Medium).



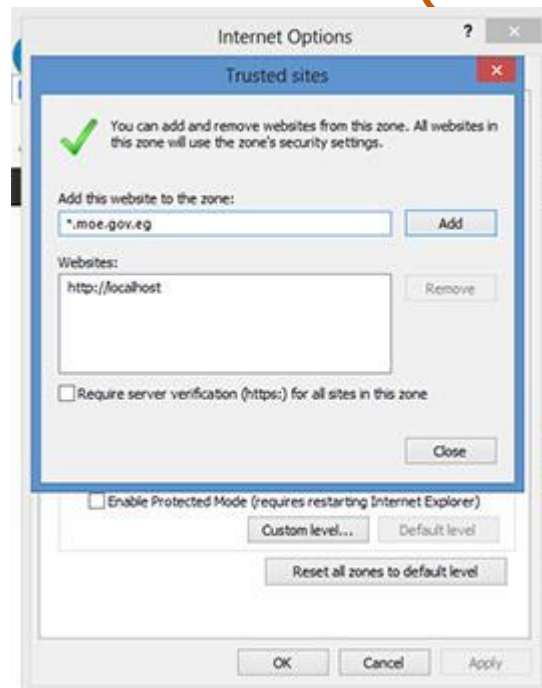
٧- بعد ذلك نقوم باختيار (Trust Sites Medium) ونضغط على (Sites).

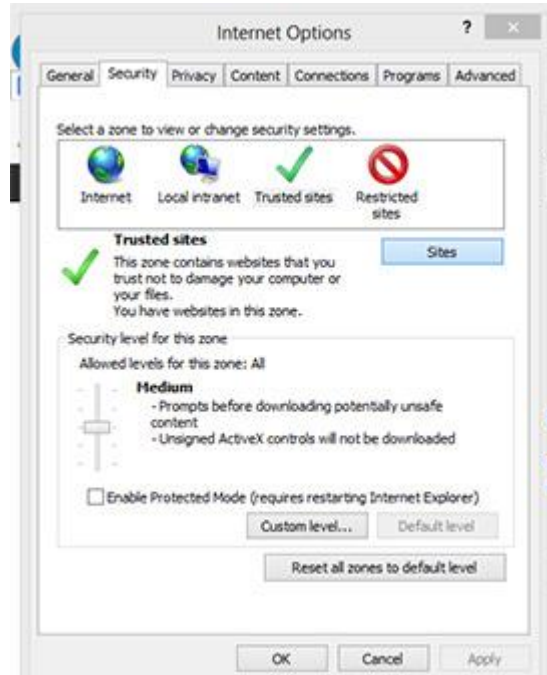


٨- هذه هي أهم نقطة

أ- قم بإزالة العلامة (✓) الموجودة في المربع أسفل الشاشة إذا كانت موجودة بالضغط عليها .

ب- إذا أردت أن تطبع من أي صفحة على موقع وزارة التربية والتعليم قم بإزالة اسم الموقع الموجود في المستطيل الأول ثم اكتب أنت من خلال لوحة المفاتيح في المستطيل الأول (moe.gov.eg) ثم اضغط نضغط (Add) نلاحظ ظهور (* moe.gov.eg) في المستطيل الثاني ثم نضغط (Close) .





١٠- نتوجه إلى الصفحة المراد طباعتها على موقع وزارة التربية والتعليم ثم الدخول على الصفحة المطلوبة نقوم بالضغط على رمز الطباعة من داخل الصفحة ونختار الطباعة ونضغط (ok) فنجد أن المشكلة حلت بإذن الله ومبروك عليكم .

الصفحة الرئيسية | إتصل بنا

جمهورية مصر العربية
وزارة التربية والتعليم

بوابة الخدمات الإلكترونية

الإدارة الإلكترونية للتعليم | نشرات الإحصائية | الأكاديمية المهنية للمعلمين | دليل المدارس المصرية | بيانات مطبوع الأزهر

التسجيل المتقدم للصف الأول الابتدائي
بوابة الثانوية العامة
بيانات المرشحة
كتاب الإلا
بيانات المطبوعة
بيانات المعلمين والوظائف
ملخص
الإحصاءات والمؤشرات
التعليمية
خدمات جماهيرية
الخريطة الزمنية للعام الدراسي
2013/2014
بيان بالمدارس التي تطبق
مناهج خاصة
طباعة بيان حالة للمعلم /
الموظف
تحميل استمارة المعلم/الموظف
الورقية

السنوي الفني

فتح باب التسجيل الإلكتروني لاستمارة التقدم لشهادة ببلومات الفنية للعام الدراسي ٢٠١٣/٢٠١٤

يشن قطاع التعليم الفني و الإدارة العامة للمعلومات والحاسب الآلي عن إتاحة التسجيل الإلكتروني لطلاب الدبلومات الفنية " صناعي - زراعي - تجاري " وذلك من خلال (كود الطالب وكلمة السر) التي تسلمها عن طريق المدرسة. وتجهيز الإدارة العامة للمعلومات والحاسب الآلي بمدير الفني بتقديم الأرشاد والدعم الفني للطلاب لتسجيل الاستمارة بصورة صحيحة.

.. اطلع على الفيس..
.. اضغط لتسجيل..
.. اطلع على الفيس..

الثانوية العامة

فتح باب التسجيل الإلكتروني لاستمارة " ١ " عضوية سري ٢٠١٣/٢٠١٤ لأعمال امتحانات الثانوية العامة

تم فتح باب التسجيل الإلكتروني لاستمارة "١" عضوية سري) لأعمال امتحانات الثانوية العامة (مراقب - ملاحظ معاون - مقدر درجات) للعام الدراسي ٢٠١٣/٢٠١٤ اعتباراً من يوم السبت الموافق ١/٢/٢٠١٤. وتجهيز الإدارة العامة للمعلومات بجميع المدارس الثانوية (عام - رياضي - مكفوفين) ودواوين الإدارات والمديرية التعليمية والمدارس وكذلك الادعائية (عام - رياضي - مكفوفين - الإعدادي المهني) بمراجعة الأمور التالية:

١- تحري الدقة عند تسجيل البيانات ومراجعتها وخاصة " الوظيفة الحالية ووظائف الكادر ومواد التخصص والمرحلة التعليمية وجهة العمل".
٢- لتأكيد على تحديث بيانات العاملين وفقاً لأخر وضع وظيفي لهم قبل طباعة كسوف (١) سري.
٣- إدراج أسماء العاملين الموجودين بالإدارة أو المدرسة حتى تاريخه وعدم إدراج العاملين الذين تم نقلهم

..تسجيل استمارة ١ عضوية سري ..

http://services.moe.gov.eg/teacher

ص 08:36 ع

http://services.moe.gov.eg/teacher/ ... وزارة التربية والتعليم... بيانات

بوابة الخدمات الإلكترونية
الإدارة العامة للمعلومات والحاسب الآلي
بيانات المدرس والموظف
تسجيل دخول للمعلم والموظف

بوابة الخدمات الإلكترونية

ديوان عام الوزارة | إدارة / مديرية | مدارس خاصة | معلم / موظف | مدارس حكومية

خدمة جديدة لتسجيل النذب الجزئي

جديد استكمالاً لتطوير منظومة المعلومات فقد تم تقديم خدمة جديدة لتسجيل النذب الجزئي، فتهييب الإدارة العامة للمعلومات والحاسب الآلي بجميع المدارس على تقديم مستندات النذب الجزئي لمعلميها الى قسم الاحصاء بالإدارة التعليمية وذلك لتسجيل النذب الجزئي للمعلم والذي بدوره يؤثر في تسجيل العبء التدريسي للمعلم في كلتا المدرستين الأصلية والمنتدب إليها جزئياً.

جديد انطلاق متابعة العبء التدريسي للمعلمين إلكترونياً لأول مره

قامت الإدارة العامة للمعلومات والحاسب الآلي بإتشاء تطبيق إلكتروني لتسجيل العبء التدريسي لكل معلم على مستوى المدرسة ، وسيتم احتساب العجز والزيادة للمعلمين إلكترونياً لكل مدرسة . مما يتيح خريطة واضحة ودقيقة للعجز والزيادة على مستوى الجمهورية ولكل مدرسة. [لتسجيل اضغط هنا.....](#)

جديد توفير بريد إلكتروني لكل معلمي مصر

حرصاً من وزارة التربية والتعليم على التواصل بين المعلمين والموجهين تم إتاحة بريد إلكتروني لكل معلم ويمكن إستلام البريد الإلكتروني من خلال كود المعلم والرقم القومي وكلمة السر. [لتسجيل اضغط هنا.....](#)

هام تجميع الاحصاء الاستقراري (هينات التدريس) للمدارس من واقع البيانات التفصيلية للعاملين

نظرا لاعتماد الاحصاء الاستقراري (هينات التدريس) عل بيانات العاملين التفصيلية لذا تهييب الإدارة العامة للمعلومات بجميع المدارس على مستوى جميع المراحل بسرعة المراجعة الدقيقة للبيانات التفصيلية لجميع العاملين بالمدرسة ، وفي حالة وجود أخطاء في البيانات يرجى مراجعة قسم الاحصاء بالإدارة التعليمية للقيام بتعديل البيانات وذلك بعد مراجعة المستندات الدالة على صحة البيانات المعتمدة من شئون العاملين بالإدارة التعليمية . [طباعة الاستمارة](#)

دور المدارس لمراجعة البيانات

- طباعة تقرير مراجعة البيانات التفصيلية لجميع العاملين بالمدرسة.
- إجراء المراجعة الدقيقة للبيانات للعاملين بالمدرسة .
- تعديل الأخطاء عن طريق قسم الاحصاء بالإدارة التعليمية بعد تقديم المستندات.
- تقديم المستندات الدالة على نقل أو نذب أو أي من القرارات المتصلة بتغيير بيانات المدرسين والموظفين لقسم الاحصاء بالإدارة التعليمية لإجراء التعديلات اللازمة أولاً بأول.
- التأكد من خلو البيانات من الأخطاء.
- طباعة استمارات الاحصاء الاستقراري ومراجعتها وتقديمها للإدارة التعليمية لإجراء اعتمادها.

دور الادارات والمديريات في متابعة وتعديل البيانات

- إجراء التعديلات اللازمة في بيانات العاملين التابعين للإدارة التعليمية أول بأول.
- استلام استمارات الاحصاء الاستقراري (هينات التدريس) ومراجعتها مراجعة دقيقة .
- اعتماد تسليم المدارس لاستمارة الاحصاء الاستقراري (هينات التدريس) وذلك من خلال استمارة المدرسة.
- يحذر إجراء الاعتماد لتسليم المدارس دون الاستلام الحقيقي ومراجعة البيانات.

http://teacher.moe.gov.eg/emp_teacher

ص 08:38

http://teacher.moe.gov.eg/emp_tec ... وزارة التربية والتعليم -- بيانات

بوابة الخدمات الإلكترونية
الإدارة العامة للمعلومات والحاسب الآلي
بيانات المدرس والموظف

الصفحة الرئيسية

تسجيل دخول المدرس/الموظف ...

كود المعلم
الرقم القومي
كلمة السر

تسجيل دخول

توفير بريد إلكتروني لكل معلمي مصر

حرصاً من وزارة التربية والتعليم على التواصل بين المعلمين والموجهين تم إتاحة بريد إلكتروني لكل معلم ويمكن إستلام البريد الإلكتروني من خلال كود المعلم والرقم القومي وكلمة السر.

جميع الحقوق محفوظة لوزارة التربية والتعليم © 2013

ص 08:39

استمارة المدرس / الموظف

بوابة الخدمات الالكترونية
الإدارة العامة للمعلومات والحاسب الآلي
بيانات المدرس والموظف

تسجيل خروج

مرحباً بك

المزيد الإلكتروني
الإطلاع على البريد وكلمة السر
بيان حالة
طباعة بيان حالة مدرس/موظف

تسجيل دخول على البريد الإلكتروني

الملفات التوضيحية لكيفية الإستخدام الأمثل للخدمات المتاحة

تعرف على مكونات برنامج Office 365 for Education وكيفية الإستفادة منها في قطاع التعليم

كيفية البدء في استخدام Office 365 for Education

كيفية تغيير كلمة المرور واعدادات الملف الشخصي

تعرف على واجهة المستخدم ل Outlook Web App وكيفية ربط حسابك ب Outlook Desktop

كيفية استخدام Outlook Web App في إرسال الرسائل – العمل على التقويمات – إضافة جهات اتصال الإستفادة من خاصية الحسابات المتصلة – عمل قواعد صندوق البريد – ضبط خاصية الردود التلقائية

.. لمزيد من المعلومات والاستفسار للدعم الفني للأوفيس 365 ..
البريد الإلكتروني support.o365@moe.edu.eg
أو الإتصال على ٢٧٩٤٠٨١٢ - ٢٧٩٤٣٩٩٠

جميع الحقوق محفوظة لوزارة التربية والتعليم © 2013

ص 08:47 ENG

وزارة التربية والتعليم | بيانات

Print عودة تعليمات طباعة خروج

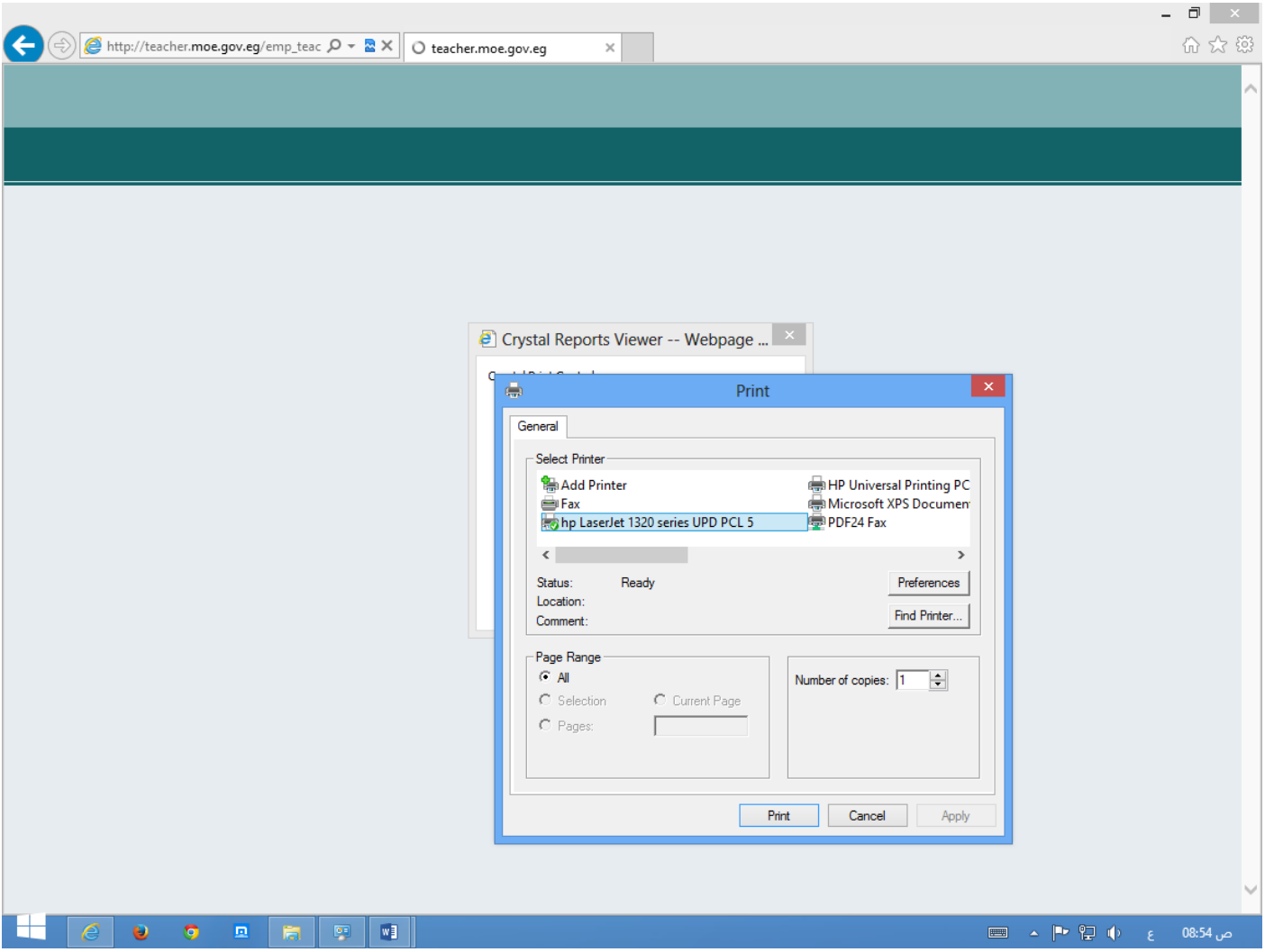
1 / 1 Main Report 100%

2014/02/17 بيان حالة لـ (مدرس / موظف) صحيفة أحوال

الإدارة العامة للمعلومات

http://teacher.moe.gov.eg/emp

ص 08:52 ع



**منقول للأمانة وأرجو أن يستفيد الجميع منه والدعاء لصاحبه ولي
وللمسلمين بالرحمة والمغفرة
والسلام عليكم ورحمة الله وبركاته**